

2023年10月24日

イオンモール株式会社
イオンモールKYOTO

～きょうと、たのしい、ゆかい。～
「イオンモールKYOTO」
11月2日(木) リニューアルオープン！

イオンモールKYOTO（以下、当モール）では、今春より順次店舗や施設面の刷新を行い、11月2日（木）に、リニューアルオープンします。

■リニューアルの経緯、概要

当モールは、2010年6月にオープンし、本年度で13年を迎えました。この度、地域の皆さまはもとより、京都を訪れる国内外のお客さまに、もっと楽しく、京都らしさを感じていただけるモールをめざし、「THE FUN ～きょうと、たのしい、ゆかい。～」をコンセプトにリニューアルを実施。大型体験型アミューズメント施設をはじめ、お客さまの生活を彩るライフスタイル専門店やグルメ専門店など、新規18店舗を含む33店舗を刷新します。

また施設面では、フードコートの刷新をはじめ、施設前広場のリニューアルを実施。そのほか、駐車場認証システムの改修を行うなど、お客さまにより快適で便利な施設へと生まれ変わります。

■リニューアル専門店の特徴

【大型体験型アミューズメント施設】

- ・ Kaede館4階には、学生からファミリーが全力ではしゃげて、テレビのバラエティ番組に参加しているような体験ができる新感覚の屋内“ヤバすぎ”アクティビティ施設「VS PARK」が、京都初出店します。



- ・ Sakura館4階には、「namco」が装いも新たに「バンダイナムコクロスストア 京都」としてリニューアルオープン。フィギュア、食玩、ガシャポンなどバンダイナムコグループの商品が結集した施設です。

BANDAI NAMCO Cross Store



【ライフスタイル】

- ・ Sakura館3階には、「カコクな365日を、ステキに変える。」をコンセプトとし、高機能をもつ製品を、暮らしに寄り添う低価格で提供する「#ワークマン女子/WORKMAN Shoes」が京都初出店します。

#ワークマン女子
WORKMAN GIRL

WORKMAN Shoes

- ・ Sakura館2階には、「IKEAポップアップストア in 京都」が、イケア・ジャパンのポップアップストアとしては、過去最大の売場面積約700㎡の広さで、京都初出店。過去最長の6か月間の開催となります。店内にはソファやダイニングなどの家具から、収納グッズや調理器具など幅広い人気商品と新商品をラインナップ、京都市内にお住まいのご家族を想定したルームセットも登場します。また、取り扱いがない商品でも一部対象商品は、事前にオンラインストア、またはポップアップストアでご注文いただくと、後日店頭で受け取ることができます。



- ・ Sakura館1階では、スーパーマーケットKOHYOが「マーケットガーデンKOHYO」に名称変更し、装い新たにリニューアルオープンします。「鮮度感」「ライブ感」「良質感」、そして「親近感」をコンセプトに、より鮮度や旬にこだわった生鮮品、作り立てのデリカテッセンなど、食の楽しさや美味しさを感じる商品を取り揃えます。



- ・ Kaede館1階には、さまざまなカテゴリーの自転車を取り扱い、地域のお子さまからご年配の方まで快適なサイクルライフを支える、豊富な商品ラインナップを備える自転車専門店「ダイワサイクル STYLE」が新規オープン。また、よりショッピングしやすい店舗に改装し、おもちゃ好きな大人向け商品も充実させた、おもちゃとベビー用品の総合専門店「トイザラス・ベビーザラス」がリニューアルオープンします。

DAIWA CYCLE
STYLE

TOYS R US BABIES R US

【グルメ】

- ・ Sakura館 1階フードテラスには、大垣書店が手掛けるBook&Cafe、自家焙煎のコーヒーが味わえる「SLOW Page（スローページ）」が新規オープンします。

**SLOW
Page**
ROASTER Cafe
& BOOK Bar



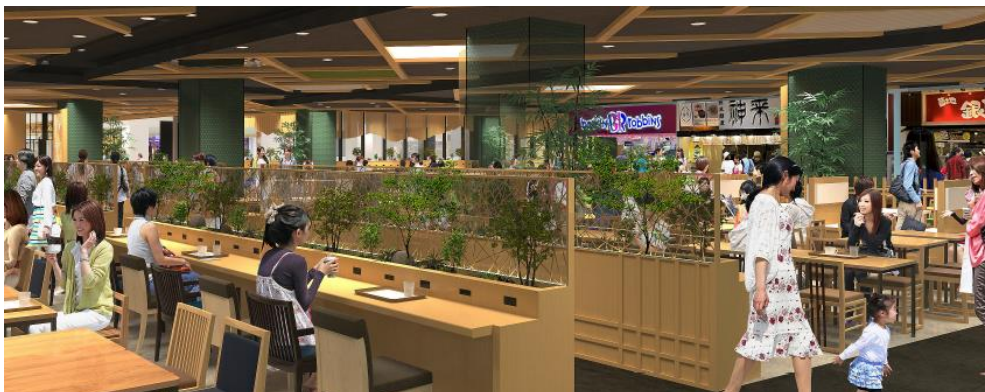
- ・ Sakura館 4階フードコートには、東京つけめんブームに火をつけた「濃厚豚骨魚介つけめん」を中心に提供する「つけめんTETSU」が京都初出店。豚骨×鶏×魚介のトリプルスープを合わせたTETSU自慢の至極の一杯を是非ご賞味ください。
- ・ Sakura館 4階レストラン街には、韓国料理、鍋など豊富なメニューを取り揃える「コリアンダイニング李朝園」が新規オープン。また、“Zuzutto”する喜びを世界中に伝える、博多発祥のラーメン専門店「一風堂」が新規オープンします。
- ・ Sakura館 1階には、「毎日食べたい台湾グルメ」をコンセプトに、日々の食卓をイメージした商品やアイデアがたっぷり詰まったお店、台湾食品専門店「台湾祭STORE」が新規オープンします。



■施設面のリニューアル

【フードコートの刷新】

- ・ Kaede館 4階フードコートは、木目を基調としたデザインに変更するほか、新に植栽を設け、京都らしい「和」を感じられる空間へと生まれ変わります。また、コート内の「コドモダイニング」のお子さま席を小上がり席に改修。小さなお子さま連れの方でもゆったりと安心してお食事をお楽しみいただけます。



【Niwa広場 / KEYAKIテラスの改修】

- ・ メインエントランスに繋がる広場「Niwa広場」と、Sakura館1階の飲食ゾーン「KEYAKIテラス」は、竹を使ったデザインと灯籠の装飾を施し、京都らしい「和」を感じられる空間に刷新するほか、「KEYAKIテラス」の名称を「FOOD TERRACE」に変更します。また、「Niwa広場」では、キッチンカーや季節のお祭りイベントなどを定期的に開催します。



【館内デジタルサイネージの導入】

- ・ メインエントランス入口前の柱に、シンボリックなデジタルサイネージを新設。季節感漂う自然や神社仏閣、街並みのほか、アニメやイラストなどの映像を放映し、京都らしさを演出します。また、館内各階にも多言語化対応のデジタルサイネージMAPを新設。QRコードをスキャンすると、ご自身の携帯端末でMAPが確認できる機能も備えています。



【駐車券認証システム改修】

- ・ 駐車場認証システムを駐車券式駐車場から「車両ナンバー認識駐車場」に改修。駐車場入出庫口の設置カメラにて車両ナンバーを認識することで、入庫・精算・出庫を総合的に管理。駐車券が不要となり、より快適にご利用いただけます。また平日においては、新たなサービスとして、イオンモールアプリクーポンにて駐車料金1時間無料クーポンを発行するなど、新たなサービスを開始し、お客さまの利便性向上を図ります。

【イオンモールKYOTO リニューアル 店舗リスト】

新規店舗：18店舗 移転店舗：4店舗 改装店舗：11店舗 合計：33店舗

・10月24日(火)現在の情報ため、変更となる場合がございます。

【sakura館】

| 新規店舗 | | | |
|-----------|--------------------------|----------------|---------|
| | 店名 | 業種 | オープン日 |
| sakura館1F | ルナアース | アクセサリ | 3月10日 |
| sakura館4F | eoステーション | 通信キャリア | 3月16日 |
| sakura館1F | ゴディバデザート | クレープ・スイーツ | 6月23日 |
| sakura館1F | ゴンチャ | タピオカ・ティードリンク | 6月24日 |
| sakura館2F | IKEAポップアップストア in 京都 | ライフスタイル雑貨・家具 | 10月3日 |
| sakura館4F | つけめんTETSU | つけ麺・ラーメン | 10月17日 |
| sakura館4F | 李朝園 | 韓国料理 | 10月19日 |
| sakura館4F | 保険の窓口 | 保険代理店 | 10月27日 |
| sakura館1F | SLOW PAGE | カフェ | 10月28日 |
| sakura館1F | 台湾祭 STORE | 台湾食品 | 11月2日 |
| sakura館3F | ワークマン女子/ WORKMANShoes | アパレル | 11月2日 |
| sakura館4F | 一風堂 | ラーメン | 12月8日予定 |
| sakura館2F | zoff | 眼鏡 | 12月8日予定 |
| sakura館4F | サブウェイ | サンドウィッチ | 12月上旬予定 |
| 移転店舗 | | | |
| sakura館3F | ABCマートグランドステージ | シューズ・アパレル | 6月23日 |
| sakura館3F | 手芸センター ドリーム | 手芸雑貨 | 8月26日 |
| sakura館2F | coca | アパレル | 9月15日 |
| sakura館4F | ヴィレッジヴァンガード | 雑貨・本 | 10月20日 |
| 改装店舗 | | | |
| sakura館3F | &choa | コスメ | 9月15日 |
| sakura館4F | ハママラ | 中華料理 | 10月17日 |
| sakura館1F | マーケットガーデン KOHYO | スーパーマーケット | 10月20日 |
| sakura館4F | 串家物語 | グルメ | 10月28日 |
| sakura館4F | 丸亀製麺 | うどん | 10月30日 |
| sakura館1F | ダックス | ドラッグストア | 11月1日 |
| sakura館4F | バンダイナムコクロスストア 京都 | アミューズメント・ホビー複合 | 11月2日 |
| sakura館3F | 中央コンタクト | コンタクトレンズ | 11月2日 |
| sakura館4F | ポポンデッタ | 鉄道模型 | 11月2日 |
| sakura館3F | ゼビオ | スポーツアパレル・ゴルフ用品 | 11月22日 |

【kaede館】

| 新規店舗 | | | |
|----------|---------------|-------------|----------|
| | 店名 | 業種 | オープン日 |
| kaede館1F | ドコモショップ | 通信キャリア | 8月25日 |
| kaede館1F | ソフトバンク・ワイモバイル | 通信キャリア | 8月25日 |
| kaede館1F | ダイワサイクル STYLE | 自転車 | 10月6日 |
| kaede館4F | VS PARK | 体験型アミューズメント | 12月14日予定 |
| 改装店舗 | | | |
| kaede館1F | トイザラス・ベビーザラス | ホビー玩具 | 10月20日 |

【イオンモールKYOTO 施設概要】

- ・ モール名称： イオンモールKYOTO
- ・ 所在地： 〒601-8417 京都府 京都市 南区 西九条 鳥居口1番地
- ・ 電話： 075-691-1116 (代表)
- ・ 責任者： イオンモールKYOTO
ゼネラルマネージャー 沖坂 徹也 (おきさか てつや)
- ・ HPアドレス： <https://kyoto-aeonmall.com/>
- ・ 専門店数： 約130店舗
- ・ 敷地面積： 約 30,000㎡
- ・ 延床面積： 約 148,000㎡
- ・ 総賃貸面積： 約 51,000㎡
- ・ 駐車台数： 約 1,100台
- ・ 営業時間：

| | |
|----------------|-------------|
| 専門店 | 10:00~21:00 |
| レストラン街 | 11:00~22:00 |
| フードコート | 10:00~22:00 |
| T・ジョイ京都 | 8:30~24:00 |
| スーパーマーケットKOHYO | 9:00~22:00 |

※営業時間が一部異なる店舗がございます。
- ・ 休業日： 年中無休