

2019年4月12日

報道関係各位

イオンモール株式会社
イオンモール武漢経開

イオンモール中国“旗艦店”がさらに進化します！
「イオンモール武漢経開」
5月1日（土）リニューアルグランドオープン！
4月20日（土）第1弾 リニューアルオープン

イオンモール武漢経開(以下、当モール)は、全体の3割強の101店舗（全体284店舗）を刷新するリニューアルを実施いたします。

■リニューアルの概要

当モールは、イオンモール中国事業の旗艦店として2015年12月に中国湖北省武漢市にオープンし、今年で4年目を迎えます。

立地する武漢市経済開発区は、外資系企業や大学などが集積し、急速な発展の中で、多くのマンションの建設が続き、商圈人口はオープン当初の172万人から216万人と増加しています。当モールにおいてもオープン以来、順調に来館客数を増やしており、2018年度は前年から10%増となる年間1,800万人を超えるお客さまにご利用いただきました。

この度のリニューアルでは、モールコンセプトである「5感+心で感じる楽しさ」の深耕をめざし、武漢市初出店7店舗、経済開発区エリア初出店32店舗、イオンモール初出店26店舗を含む78店舗を新たに導入するほか、既存店の移転・改装を実施し、地域の皆さまのライフスタイルの変化に対応した多彩な専門店でお客さまをお迎えします。

■リニューアル コンセプト

「五感+心で感じる楽しさ」

フラッグシップモール

イオンモール中国“旗艦店”がさらなる進化

■リニューアル店舗数

新店	移転	改装	合計
78店舗	7店舗	16店舗	101店舗

<< イオンモール武漢経開 施設概要 >>

- ・ モール名称： (日) イオンモール武漢経開 (ぶかんけいかい)
(中) 永旺梦乐城武汉经开 (Wuhan Jingkai)
(英) AEONMALL WUHAN JINGKAI
- ・ 所在地： 中華人民共和国湖北省武汉市武汉经济技术开发区江城大道388号
- ・ 電話番号： (国番号86) 027-8478-6800
- ・ 責任者： イオンモール武漢経開 ゼネラルマネージャー 酒井俊郎(サカイ トシロウ)
イオン武漢経開店 店長 吳 笛(ゴ テキ)
- ・ HPアドレス： <http://jingkai.aeonmall-china.com/>
- ・ 専門店数： 約290店舗
- ・ 核店舗： イオン武漢経開店
- ・ 準核店舗： DECATHLON、NITORI、CUTTING UP、中国国際影城
FANPEKKA、
- ・ 敷地面積： 約 130,000㎡
- ・ 延床面積： 約 275,000㎡
- ・ 総賃貸面積： 約 101,000㎡
- ・ 駐車台数： 約 4,000台
- ・ 駐輪台数： 約 1,100台
- ・ 従業員数： 約 2,500人 (専門店：2,300名、イオン武漢経開店：200名)
- ・ 営業時間： 専門店 10:00~22:00
レストラン街 10:00~22:00
シネマ 10:00~25:00
イオン武漢経開店 9:00~22:00
8:30~22:00 (火曜日/1F食品のみ)
- ・ 休業日： 年中無休

【本件についてのお問い合わせ窓口】

イオンモール株式会社 広報部 TEL：(国番号81) 43-212-6733

■各フロアのリニューアル概要

<1F 専門店の特徴>

最新トレンドを取り入れたグローバルファッション、グッズ、雑貨、スイーツなどの専門店を新規で27店舗導入（武漢市初出店1店舗、エリア初出店12店舗）。1Fグランドフロアをさらにグレードアップし、お客さまへ“華やかさ”と“新鮮さ”を提供します。

➤ ファッション&グッズ

Apple社の中国正規代理店である「Coodoo」、アメリカンベースボールとカジュアルが融合した「MLB」、イギリスの家電メーカーとして有名な「dyson」など、国際的なブランドが集積し、感度の高いファッションゾーンを構築します。また、コスメ編集型ショップとして知名度の高い「妍麗」も出店。ショッピングの楽しさを演出します。



➤ バラエティ豊かな食物販ゾーン

A館1Fの食物販ゾーンを一新し、新たに13の専門店が登場します。地元武漢の専門店のみならず、中国各地で人気の軽食、スイーツ専門店を集積。



煎子生[エリア初出店]

上海伝統の焼小籠包を特色にした「煎子生」。エリア初出店で新しい人気メニューを提供します。



好丸美关东煮[エリア初出店]

日式おでん（関東煮）の要素を取り入れた「好丸美」。日本風おでんだしの麺類も人気です。



旦旦旦蛋烘糕[エリア初出店]

「蛋烘糕(ダンホンガオ)」は、成都で150年歴史と伝統を守ってきた有名な軽食です。独特の作り方で皮と中の具を作るので、焼きたての最高の味が楽しめます。



于小菓[武漢市初出店]

中国の伝統的な菓子である「于小菓」は見た目も可愛く、ギフトにも最適です。



➤ 総合スーパー「イオン武漢經開店」から2号店が出店

モールのB館1階に、イオンの2号店がオープン。昨年、モールに隣接して開業した総合病院のお買いもの需要にあわせ、ちょっとした日用品から、お土産のフルーツなど、デイリー需要にしっかりお応えします。

< 2F 専門店の特徴 >

20～30代女性・男性に人気のトレンドファッションと、日々の生活を豊かにする生活雑貨を中心にフロアを構成。新規34店舗（武漢初出店3店舗、エリア初出店15店舗）を導入します。

➤ 高感度レディス・メンズファッション

若い女性に人気のデザイナーズブランド「ELF SAKA」が出店します。「自由」「ロマン」「特別」をテーマにヤングレディスにトレンドファッションを提案し、レディスファッションゾーンに新風を巻き起こします。また、国内メンズブランドの代表格「PEACE BIRD MEN」も出店します。



➤ 日々の生活を彩るデイリー雑貨

北欧テイストのおしゃれ雑貨で、若い人たちを中心に人気の広州発生活雑貨店「NOME」が、400㎡超の大型店で出店。また、世界中の厳選された輸入食品・雑貨を取り扱う「KK館」は、日々の生活にアイデアをご提供する専門店です。

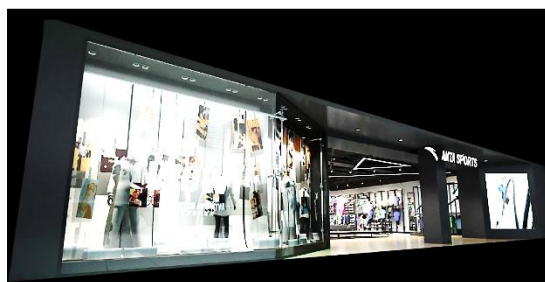


<3F 専門店の特徴>

3世代ファミリーがお楽しみいただける3Fフロアは、キッズ、スポーツ、ホビー関連の専門店など、新規18店舗（武漢初出店3店舗、エリア初出店6店舗）を導入します。

➤ スポーツファッションゾーン

フットサル・サッカーウエアで人気の高いスペインブランド「KELME」や中国国内のスポーツブランドとして、人気の「ANTA」を導入。またキッズのスポーツブランドでは、「FILA KIDS」、「SKECHERS KIDS」など有名ブランドが集結します。



➤ キッズファッション

子供服のBa la ba laから7～16歳男の子に向けた新ブランド「Cocotree」がエリア初出店です。また、香港で人気の「B. DUCK」のキャラクターショップも新登場します。



<施設・環境面でのリニューアル>

➤ ウェルカムゾーンの新設

モールのほぼ中央にあるコートをお客さまをお迎えする新たな「ウェルカムゾーン」として、ゲートとしてリニューアル。大人気の「喜茶HEYTEA」に続き、話題のカフェ専門店を導入するなど、くつろぎのエリアをご提供します。また、新規導入のフラワーショップ「Blooiming time」は、華やかさと明るい雰囲気演出します。



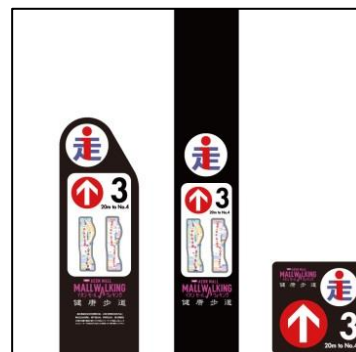
➤ 館内のデジタルの強化

館内のデジタルサイネージがさらに進化。中央広場には、シンボリックなLEDビジョンを使用した柱が登場。季節のイメージや、お客さまへのイベント情報など、モールの楽しさを常に発信できるようになります。



➤ モールウォーキング

「ハピネスモール」の取り組みの一環として、全長約1kmの館内モールウォーキングコースを設定。中国ならではの取り組みとして、Wechatと連携したウォーキングの履歴管理や、目標達成時のプレゼント交換など毎日通いたくなる仕組みを提案、お客さまの健康的なライフスタイルをサポートします。



<イオンモール武漢経開 リニューアル 店舗リスト>

◆1F 新規店舗:27 店舗 移転店舗:4 店舗 改装店舗:3 店舗◆

1 F - 新規店舗					
番号	店名	業種	武漢初	エリア初	AM初
1	絶味鴨脖	食品			
2	北京同仁堂	雑貨			
3	美時達生活服務	サービス		○	○
4	FORNET.福奈特	サービス			
5	old is new 偏愛	食品			
6	妍丽	雑貨		○	
7	dyson	雑貨		○	○
8	MLB	レディス、メンズ、キッズ			○
9	TSL 謝瑞麟	服飾			
10	Coodoo 苹果	サービス		○	
11	innisfree	雑貨			
12	六福珠宝	服飾			
13	叶佬伝承	飲食			○
14	一芳水果茶	食品			
15	于小菓	食品	○		○
16	糯小米	食品		○	○
17	米蘇提 cake	飲食			
18	幾個果子	飲食		○	○
19	阿甘鍋盔	飲食		○	
20	一捧飯团	食品			
21	煎子生	食品		○	○
22	巨旦巨蛋烘糕	食品		○	○
23	大開沙界	飲食			○
24	好丸美関東煮	食品		○	○
25	有米 PHO	飲食		○	
26	blooming time	スポーツ・ホビー		○	○
27	AEON	食品			

1 F - 移転店舗		
番号	店名	業種
1	天福茗茶	食品
2	美珍香	食品

1 F - 移転店舗 (つづき)		
番号	店名	業種
3	周黒鴨	食品
4	吾飲良品	飲食

1 F - 改装店舗		
番号	店名	業種
1	EUHO	食品
2	JINS	服飾
3	ト韩ト炉火炭	飲食

◆2F 新規店舗:32 店舗 移転店舗:2 店舗 改装店舗:7 店舗◆

2 F - 新規店舗					
番号	店名	業種	武漢初	エリア初	A M初
1	BSIJA	メンズ	○		○
2	宝島眼鏡	服飾		○	
3	BRUHL	メンズ		○	○
4	gxg jeans	メンズ			
5	PEACEBIRD MEN	メンズ			
6	MR CLASSIC	メンズ		○	
7	JACK WOLFSKIN	スポーツ・ホビー		○	○
8	JEEP	スポーツ・ホビー			
9	HLA	メンズ			
10	JOEONE	メンズ			
11	京東専売店	雑貨			
12	POLO SPORT	メンズ			
13	SNK 食乃客進口生活館	食品		○	
14	丝域養髮館	サービス			
15	KK 館	雑貨			
16	old is new 偏愛	飲食		○	○
17	Wacoal	レディス		○	
18	MIND BRIDGE	レディス			
19	NOME	雑貨			
20	D.SIGN	レディス		○	
21	ELF SACK	レディス		○	
22	lohas town	レディス			

2 F - 新規店舗 (つづき)					
番号	店名	業種	武漢初	エリア初	A M初
23	reemoor	服飾		○	
24	MOVE UP	レディス		○	
25	SHINE	服飾			
26	SN.SUKI	雑貨			○
27	ETHEREAL	レディス			
28	EXULL MODE	服飾	○		○
29	林清軒	雑貨			
30	撒露欧洲凍酸奶	飲食	○		
31	小卤飯堂	飲食		○	○
32	英孚教育	サービス		○	

2 F - 移転店舗		
番号	店名	業種
1	媛美荟	サービス
2	米芝蓮	飲食

2 F - 改装店舗		
番号	店名	業種
1	柒牌/SEVEN MODERN	メンズ
2	GAINREEL	レディス
3	MixBlu	レディス
4	ARIOSEyears	レディス
5	senlinniao	レディス
6	LAFESCO	レディス
7	呷哺呷哺	飲食

◆3F 新規店舗:19 店舗 移転店舗:1 店舗 改装店舗:6 店舗◆

3 F - 新規店舗					
番号	店名	業種	武漢初	エリア初	A M初
1	SNK 軽食坊	食品	○		○
2	THE SHOES BAR	服飾			
3	ANTA	スポーツ・ホビー			
4	畹町	雑貨		○	
5	植着	雑貨	○		○

3 F - 新規店舗 (つづき)					
番号	店名	業種	武漢初	エリア初	AM初
6	KELME	スポーツ・ホビー		○	○
7	COCOTREE	キッズ	○		○
8	島村楽器	スポーツ・ホビー		○	
9	POLO SPORT	キッズ		○	
10	DR.KONG	キッズ			
11	Hasbro	スポーツ・ホビー		○	
12	FILA kids	キッズ		○	○
13	SKECHERS KIDS	キッズ			
14	B.DUCK	キッズ			○
15	ROOKIE	キッズ		○	
16	一点点	飲食			
17	TotGuard 護童	スポーツ・ホビー			
18	米喜迪	キッズ			
19	芒果萌	食品			○

3 F - 移転店舗		
番号	店名	業種
1	LI-NING	スポーツ・ホビー

3 F - 改装店舗		
番号	店名	業種
1	中国国旅	サービス
2	小天才	スポーツ・ホビー
3	ABC kids	キッズ
4	coco 奶茶	飲食
5	卡通尼儿童乐园	アミューズメント
6	FANPEKKA	アミューズメント

新規店舗 78店舗 (武漢初7店舗、エリア初32店舗、中国国内AM初26店舗)
 移転店舗 7店舗 改装店舗 16店舗 合計 101店舗
 本資料に記載の内容はすべて4月10日現在のため、変更となる場合もございます。