

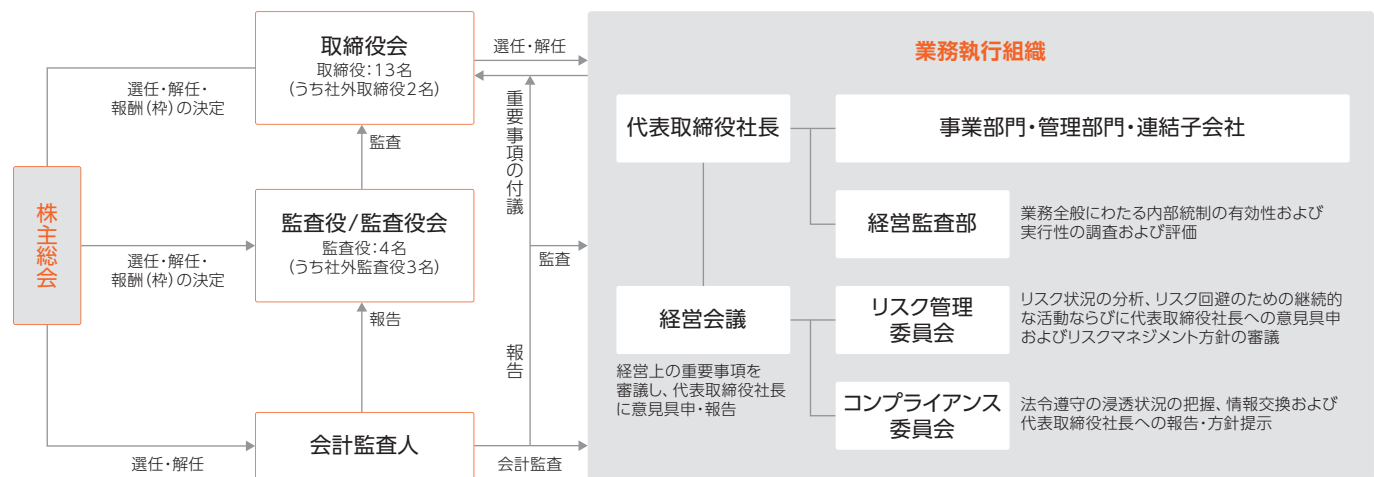
コーポレート・ガバナンスに対する取り組み

地域に根ざした商業施設として、いつまでもお客さまからご愛顧をいただくために。
当社はコーポレート・ガバナンスを企業経営における最重要事項のひとつに位置づけています。

■ 経営体制

当社は監査役制度を採用しています。取締役会を当社事業に精通した取締役で構成し経営効率の維持・向上に取り組むとともに、監査役機能の充実により経営の健全性の維持・強化を図っています。

コーポレート・ガバナンス組織図 (2018年2月28日現在)



取締役会
経営監督機能の強化のため、代表取締役社長を議長とし、月1回以上開催。
監査役も出席。(取締役2名、監査役2名が独立役員)

監査役会
監査の実効性・効率性向上のため、会計監査人と内部監査部門である経営監査部と都度相互の情報交換・意見交換を実施。

■ 内部統制システム(主要事項の一部)

情報の保存・管理

決裁書、会議議事録などの文書は、その保存媒体に応じた適切かつ確実な検索性の高い状態で保存および管理を行い、必要に応じて閲覧可能な状態を維持するとともに、「文書管理規則」に定められた主管部門が社外漏洩を防止します。

リスクマネジメント

危機の未然防止および危機発生時の被害最小化を目的とした「経営危機管理規則(リスクマネジメント規程)」を策定し、リスクの減少および被害の低減に努めます。緊急かつ重大な損失の危険が発生した場合は、同規則に基づき適切な情報伝達および意思決定により的確な対応を行います。

問題点の指摘と改善

管理本部長を委員長とする「コンプライアンス委員会」を設け、委員会の議事については、経営会議に報告するとともに、重要案件については、取締役会に報告します。また通報者に不利益が及ばない内部通報窓口として、ヘルプライン・イオンモール「人事110番」を設置します(当社労働組合においても「組合110番」を設置)。報告・通報があった場合、担当部門はその内容を精査して、違反行為があれば社内規程に基づき必要な処置をしたうえで、再発防止策を策定し、「コンプライアンス委員会」に報告します。

イオンモール データ集

各ショッピングモールの2018年度データ(2018年2月現在)

※防災協定の欄はイオン株式会社が包括提携協定・相互協力連携協定を締結しているものも含まれます。

北海道

	開店年月	総賃貸面積 (m ²)	駐車台数 (台)	植樹本数	モール従業員数	防災協定締結年月	AED設置台数	献血参加人数	登録身障者専用駐車台数	太陽光発電パネル容量(KW)	空調換気省エネシステム	普通EV充電器	急速EV充電器
1. イオンモール旭川駅前	2015年3月	28,800	900	400	1,768	2015年1月	3	15,411	6	—	—	2	—
2. カテプリ	2016年12月	13,200	1,750	—	827	2015年1月	1	—	—	—	—	—	—

東北

	開店年月	総賃貸面積 (m ²)	駐車台数 (台)	植樹本数	モール従業員数	防災協定締結年月	AED設置台数	献血参加人数	登録身障者専用駐車台数	太陽光発電パネル容量(KW)	空調換気省エネシステム	普通EV充電器	急速EV充電器
3. イオンモールつがる柏	1992年11月	40,000	2,600	72,000	842	2006年8月	3	663	—	—	—	7	1
4. イオンモール下田	1995年4月	59,000	4,000	50,000	1,455	2006年7月	4	847	—	—	—	4	1
5. イオンモール盛岡	2003年8月	46,000	2,600	26,020	1,720	2006年8月	4	431	—	—	○	8	1
6. イオンモール盛岡南	2006年9月	42,000	2,400	17,044	1,806	2006年8月	3	457	—	—	—	8	1
7. イオンモール名取	2007年2月	67,000	3,900	20,000	2,588	2007年1月	4	1,633	25	460	—	10	—
8. イオンモール利府	2000年4月	33,000	2,200	25,016	1,205	2006年8月	2	448	21	—	—	12	1
9. イオンモール富谷	2003年3月	27,000	1,400	8,592	1,017	2006年6月	4	656	—	—	—	13	1
10. イオンモール石巻	2007年3月	42,000	2,600	19,205	1,534	2006年11月	3	1,571	16	50	—	9	1
11. イオンモール秋田	1993年9月	58,000	3,200	43,000	2,240	2006年5月	6	1,008	—	—	—	1	1
12. イオンモール大曲	2008年10月	48,000	2,900	15,208	1,036	2008年10月	1	613	12	—	—	1	1
13. イオンモール天童	2014年3月	47,000	2,600	15,000	1,786	2015年6月	4	369	17	—	—	12	2
14. イオンモール山形南	2000年11月	26,000	1,700	21,027	859	2010年10月	2	225	—	—	—	7	1
15. イオンモール三川	2001年7月	40,000	3,300	27,662	667	2006年7月	3	766	—	—	—	11	1
16. ショッピングモールフェスタ	1996年4月	32,000	3,800	26,000	939	2006年5月	3	—	—	—	—	—	—

関東

	開店年月	総賃貸面積 (m ²)	駐車台数 (台)	植樹本数	モール従業員数	防災協定締結年月	AED設置台数	献血参加人数	登録身障者専用駐車台数	太陽光発電パネル容量(KW)	空調換気省エネシステム	普通EV充電器	急速EV充電器
17. イオンモール水戸内原	2005年11月	78,000	4,500	49,000	3,591	2006年8月	4	1,215	11	131	○	13	—
18. イオンモールつくば	2013年3月	64,000	4,000	15,000	2,096	2011年10月	6	396	15	460	○	12	1
19. イオンモール下妻	1997年11月	36,000	3,100	16,473	1,002	2006年9月	2	—	14	65	—	14	1
20. イオンモール土浦	2009年5月	58,000	3,300	20,000	2,162	2009年6月	2	583	20	130	—	10	1
21. イオンモール小山	1997年4月	30,300	1,500	19,493	1,011	2006年7月	3	740	—	50	○	11	1
22. イオンモール佐野新都市	2003年4月	32,000	2,300	11,827	1,211	2006年7月	4	1,073	12	—	—	11	1
23. イオンモール太田	2003年12月	62,000	4,200	54,000	2,430	2006年7月	5	361	14	—	○	13	—
24. イオンモール高崎	2006年10月	59,000	4,200	50,000	2,199	2007年11月	4	2,114	12	—	○	12	—
25. イオンモール川口	1984年4月	34,000	1,400	250	791	2006年11月	5	—	—	—	—	—	—
26. イオンモール川口前川	2000年11月	66,000	2,400	20,000	2,590	2006年11月	4	150	—	—	—	11	1
27. イオンモール羽生	2007年11月	75,000	5,000	90,000	3,416	2007年10月	7	1,792	21	100	—	8	1
28. イオンレイクタウンkaze	2008年10月	59,000	2,350	28,000	3,886	2008年10月	5	—	32	253	○	9	1
29. イオンレイクタウンmori	2008年9月	99,000	6,100	50,000	5,448	2006年8月	6	25,492	20	241	—	22	2
30. イオンレイクタウンアウトレット	2011年4月	23,000	1,100	1,000	927	2006年8月	1	—	10	10	—	15	1
31. イオンモール春日部	2013年3月	56,000	2,900	15,000	2,359	2006年8月	6	1,047	17	203	○	13	—
32. イオンモール北戸田	2004年11月	44,000	2,600	12,627	2,346	2006年7月	3	—	7	—	—	8	1
33. イオンモール与野	2004年12月	41,000	3,000	16,371	2,178	2006年8月	3	354	6	—	—	12	1
34. イオンモール浦和美園	2006年4月	62,000	3,000	25,641	2,906	2006年8月	4	136	16	100	—	10	1
35. イオンモール富津	1993年9月	28,000	1,000	32,000	778	2006年8月	6	186	16	—	○	1	1
36. イオンモール成田	2000年3月	65,000	3,600	46,000	850	2006年8月	6	3,070	16	—	○	11	1

関東(つづき)

	開店年月	総賃貸面積 (m ²)	駐車台数 (台)	植樹本数	モール従業員数	防災協定締結年月	AED設置台数	献血参加人数	登録身障者専用駐車台数	太陽光発電パネル容量(KW)	空調換気省エネシステム	普通EV充電器	急速EV充電器
37. イオンモール千葉ニュータウン	2006年4月	79,000	4,000	14,000	2,444	2007年3月	5	2,120	17	—	○	12	1
38. イオンモール幕張新都心	2013年12月	128,000	7,300	50,000	5,295	2007年1月	18	237	43	1,798	○	35	4
39. イオンモール木更津	2014年10月	84,000	4,000	61,570	2,407	2015年6月	3	1,464	11	1,334	○	12	2
40. イオンモール津田沼	2003年9月	27,000	1,300	1,549	2,076	2006年7月	2	—	9	—	—	8	1
41. イオンモール八千代緑が丘	2005年3月	42,000	2,500	11,535	2,210	2006年7月	3	468	—	50	—	11	1
42. イオンモール柏	2006年5月	30,000	2,000	7,896	1,625	2006年8月	2	26	—	12	—	6	1
43. イオンモール銚子	2010年3月	31,000	3,200	35,000	1,069	2010年3月	2	1,044	11	20	○	9	1
44. イオンモール船橋	2012年4月	36,000	2,300	17,346	2,033	2012年3月	2	40	20	100	—	8	2
45. ゆみーる鎌取ショッピングセンター	2000年3月	28,000	1,400	4,461	1,598	2007年1月	3	—	—	—	○	—	—
46. イオンマリンピア専門館	2003年10月	11,000	300	—	349	2007年1月	1	—	4	—	—	—	—
47. イオンモールむさし村山	2006年11月	78,000	4,000	45,000	3,448	2006年9月	4	671	49	—	○	12	1
48. イオンモール日の出	2007年11月	64,000	3,650	58,000	2,701	2007年11月	4	964	16	100	○	8	1
49. イオンモール多摩平の森	2014年11月	24,000	980	600	1,945	2014年9月	3	129	—	—	○	1	1
50. イオンモール東久留米	2013年4月	31,000	1,600	20,000	1,736	2013年4月	4	442	9	10	—	14	—
51. イオン板橋ショッピングセンター	2000年5月	35,000	900	—	930	2007年9月	1	324	—	6	—	11	1
52. イオンモール大和	2001年12月	35,000	1,900	20,000	1,951	2006年4月	4	2,361	—	—	—	12	—
53. イオン海老名ショッピングセンター	1993年11月	32,000	1,500	—	985	1994年4月	1	—	16	—	—	6	—
54. イオン相模原ショッピングセンター	1993年8月	27,000	1,500	34,001	1,572	1992年4月	3	46	—	—	—	7	1
55. イオン秦野ショッピングセンター	1995年11月	28,000	1,900	6,625	1,444	2006年8月	3	1,674	—	50	—	1	1

中部

	開店年月	総賃貸面積 (m ²)	駐車台数 (台)	植樹本数	モール従業員数	防災協定締結年月	AED設置台数	献血参加人数	登録身障者専用駐車台数	太陽光発電パネル容量(KW)	空調換気省エネシステム	普通EV充電器	急速EV充電器
56. イオンモール新発田	2005年4月	33,000	1,650	14,210	996	2006年7月	3	96	10	—	—	11	1
57. イオンモール新潟南	2007年10月	51,000	4,000	30,396	2,498	2008年7月	6	1,010	14	—	—	11	1
58. イオンモール高岡	2002年9月	62,000	3,600	44,000	1,971	2007年12月	3	2,025	—	—	○	9	1
59. イオンモールとなみ	2015年7月	32,000	1,700	7,000	1,044	2015年6月	2	149	—	—	—	12	2
60. イオンモールかほく	2008年10月	62,000	3,300	29,391	1,361	2008年10月	2	176	12	73	—	11	1
61. イオンモール新小松	2017年3月	63,000	3,400	18,371	2,234	2017年3月	3	—	16	—	—	12	1
62. イオン御経塚ショッピングセンター	1998年3月	33,000	1,700	—	801	2012年3月	3	82	—	—	—	8	1
63. イオンモール甲府昭和	2011年3月	45,000	3,300	20,000	2,832	2011年2月	4	611	9	—	—	3	2
64. イオンモール佐久平	1999年4月	25,000	2,000	19,247	1,001	2011年9月	2	461	23	—	—	13	1
65. イオンモール松本	2017年9月	49,000	2,300	6,758	2,540	2008年2月	4	—	11	—	—	2	2
66. イオンモール大垣	2007年4月	43,000	2,500	29,253	1,425	2007年3月	3	841	10	50	○	11	1
67. イオンモール各務原	2007年7月	77,000	5,700	62,643	4,088	2007年7月	3	863	20	80	—	9	1
68. イオンモール浜松志都呂	2004年8月	65,000	3,500	38,000	2,466	2011年12月	5	402	58	91	—	9	1
69. イオンモール富士宮	2001年12月	40,000	2,500	24,231	1,766	2006年9月	3	1,146	45	—	—	11	1
70. イオンモール浜松市野	2005年6月	63,000	4,000	19,299	3,174	2006年9月	3	790	67 (771台-716台)	50	—	11	1
71. イオンモール岡崎	2000年9月	80,000	4,300	48,050	3,627	2007年3月	9	1,105	42	—	—	13	—
72. イオンモール東浦	2001年7月	55,000	5,000	25,000	2,175	2006年7月	7	291	—	—	—	13	—
73. イオンモール木曾川	2004年6月	66,000	4,400	15,000	3,035	2014年9月	2	2,270	16	—	—	8	1
74. イオンモール新瑞橋	2010年3月	38,000	1,700	5,000	1,900	2010年2月	6	138	22	69	—	9	—
75. イオンモール名古屋茶屋	2014年6月	75,000	4,100	18,956	2,450	2012年1月	3	407	8	266	○	11	2
76. イオンモール常滑	2015年12月	67,700	4,000	12,000	2,357	2015年11月	3	1,007	20	—	—	12	2
77. イオンモール長久手	2016年12月	59,000	2,600	8,134	3,302	2016年12月	7	—	13	362	—	12	2
78. イオンモール名古屋みなと	1999年11月	44,000	3,000	36,484	1,235	2006年10月	2	91	—	—	—	11	1
79. イオンモール熱田	2003年7月	47,000	3,700	12,331	2,821	2006年7月	4	365	—	—	—	11	1

中部(つづき)

	開店年月	総賃貸面積 (m ²)	駐車台数 (台)	植樹本数	モール従業員数	防災協定締結年月	AED設置台数	献血参加人数	登録身障者専用駐車台数	太陽光発電パネル容量(KW)	空調換気省エネシステム	普通EV充電器	急速EV充電器
80. イオンモール扶桑	2003年8月	34,000	2,800	17,887	1,446	2006年7月	1	256	31	50	○	11	1
81. イオンモールナゴヤドーム前	2006年3月	48,000	2,800	12,736	2,887	2009年5月	3	—	16	—	—	11	1
82. イオンモール大高	2008年3月	65,000	4,000	25,000	4,074	2008年2月	2	—	12	50	—	21	1
83. イオン春日ショッピングセンター	1999年3月	33,000	1,590	—	940	2009年7月	1	89	20	—	○	1	1
84. mozo wondercity	2009年4月	101,000	5,000	20,000	4,575	—	3	533	14	—	—	1	1

近畿

	開店年月	総賃貸面積 (m ²)	駐車台数 (台)	植樹本数	モール従業員数	防災協定締結年月	AED設置台数	献血参加人数	登録身障者専用駐車台数	太陽光発電パネル容量(KW)	空調換気省エネシステム	普通EV充電器	急速EV充電器
85. イオンモール鈴鹿	1996年11月	70,000	4,200	36,000	2,731	2006年8月	4	1,712	16	—	—	10	1
86. イオンモール東員	2013年11月	58,000	2,300	15,000	2,308	2013年10月	3	174	15	322	—	7	2
87. イオンモール四日市北	2001年1月	42,000	3,000	38,478	1,376	2008年8月	1	797	26	50	—	1	1
88. イオンモール明和	2001年7月	34,000	3,100	39,467	1,088	2012年3月	2	—	52	50	—	10	—
89. イオンモール桑名	2003年8月	38,000	4,000	—	1,402	2004年3月	2	—	—	—	—	11	—
90. イオン津ショッピングセンター	1978年9月	34,000	1,200	141	832	2006年12月	2	—	—	—	—	—	—
91. イオンモール草津	2008年11月	78,000	4,300	20,000	3,044	2008年10月	5	1,324	48	200	○	11	2
92. イオン近江八幡ショッピングセンター	1991年4月	35,000	2,100	—	863	1996年3月	4	169	—	—	—	10	—
93. イオンモール京都五条	2004年3月	36,000	1,600	11,000	2,140	2010年9月	4	338	—	—	—	9	1
94. イオンモールKYOTO	2010年6月	50,000	1,100	—	2,940	2011年9月	5	423	—	—	○	1	1
95. イオンモール京都桂川	2014年10月	77,000	3,100	10,553	4,444	2014年10月	5	899	23	339	—	13	4
96. イオンモール久御山	1999年6月	39,000	3,000	22,191	1,683	2011年9月	2	678	7	30	—	1	1
97. イオンモール高の原	2007年5月	44,000	2,000	17,158	2,533	2011年9月 京都 2011年3月 奈良	3	168	15	100	—	—	1
98. イオン洛南ショッピングセンター	1998年7月	26,000	1,800	8,233	1,229	2011年9月	2	172	—	—	—	11	1
99. イオンモール堺北花田	2004年10月	72,000	2,800	6,000	2,708	2015年1月	5	699	6	50	—	11	1
100. イオンモールりんくう泉南	2004年11月	76,000	4,300	66,000	3,410	2005年9月	5	1,591	—	83	○	11	2
101. イオンモール鶴見緑地	2006年11月	53,000	2,200	12,000	2,334	2010年6月	5	130	—	—	—	10	1
102. イオンモール四條畷	2015年10月	75,000	4,300	20,000	3,803	2015年10月	6	723	13	815	—	12	2
103. イオンモール堺鉄砲町	2016年3月	56,000	2,600	10,000	2,611	2016年3月	4	59	13	473	○	10	2
104. イオンモール日根野	1995年4月	29,787	2,000	32,781	1,219	2011年4月	2	356	42	—	—	10	1
105. イオンモール大日	2006年9月	56,000	2,400	15,416	3,651	2008年8月	1	892	16	14	—	11	2
106. イオンモール大阪ドームシティ	2013年5月	34,000	670	4,200	1,660	2014年1月	5	—	16	54	—	4	—
107. イオンモール茨木	2001年1月	46,000	2,400	—	2,675	2008年9月	4	151	36	—	—	11	1
108. イオンSENrito専門館	2017年4月	9,100	400	—	534	—	—	—	—	—	—	—	—
109. イオンモール伊丹	2002年10月	57,000	2,800	30,000	3,243	2012年2月	4	294	—	102	—	8	1
110. イオンモール神戸北	2006年11月	55,000	4,000	56,000	2,745	2006年10月	7	892	40	—	—	10	1
111. イオンモール神戸南	2017年6月	39,000	1,400	3,000	3,106	2017年9月	3	55	14	—	—	2	2
112. イオンモール姫路リバーシティ	1993年11月	36,000	2,600	11,817	1,607	2013年3月	2	556	32	—	—	11	1
113. イオンモール猪名川	1998年4月	21,000	2,000	38,818	1,303	2012年2月	2	75	9	—	—	1	1
114. イオンモール姫路大津	2004年12月	34,000	2,600	16,151	1,705	2012年2月	2	460	35	100	—	11	1
115. イオンモール加西北条	2008年11月	33,000	2,100	11,864	1,122	2012年2月	4	381	14	55	—	8	1
116. イオンモール伊丹昆陽	2011年3月	48,000	2,400	10,300	2,605	2012年2月	6	284	23	1,160	—	14	1
117. イオン明石ショッピングセンター	1997年10月	58,000	3,500	—	1,406	2012年2月	2	332	—	—	—	8	—
118. 神戸ハーバーランドumie	2013年4月	85,000	3,000	—	4,571	—	4	—	—	—	—	—	2
119. イオンモール榎原	2004年4月	80,000	5,000	25,000	3,390	2010年11月	5	5,317	15	59	○	9	1
120. イオンモール大和郡山	2010年3月	67,000	4,200	20,000	2,860	2010年3月	4	939	11	—	○	8	1
121. イオンモール奈良登美ヶ丘	2006年7月	31,000	1,560	15,118	1,342	2007年6月	2	323	3	—	—	11	1
122. イオンモール和歌山	2014年3月	69,000	3,500	20,000	3,041	2014年3月	5	1,058	17	454	—	12	4

イオンモール データ集 各ショッピングモールの2018年度データ (2018年2月現在)

中国・四国

	開店年月	総賃貸面積 (m ²)	駐車台数 (台)	植樹本数	モール従業員数	防災協定締結年月	AED設置台数	献血参加人数	登録身障者専用駐車台数	太陽光発電パネル容量(kW)	空調換気省エネシステム	普通EV充電器	急速EV充電器
123. イオンモール日吉津	1999年3月	47,000	2,900	25,486	1,475	2006年8月	2	8,086	11	100	—	1	1
124. イオンモール鳥取北	2000年4月	48,000	3,100	9,000	1,130	2007年3月	2	513	10	—	—	17	1
125. イオンモール出雲	2016年5月	32,000	2,000	9,000	1,013	2009年1月	2	278	12	50	—	11	2
126. イオン松江ショッピングセンター	1994年5月	32,000	1,800	—	1,089	1997年10月	2	369	20	—	—	10	—
127. イオンモール倉敷	1999年9月	83,000	4,700	70,000	2,661	2006年8月	6	8,667	29	20	—	11	4
128. イオンモール岡山	2014年12月	92,000	2,500	7,898	6,610	2014年11月	5	28	12	306	—	9	2
129. イオンモール津山	1996年12月	30,000	2,000	18,668	945	1998年3月	2	790	10	—	—	1	1
130. イオンモール広島府中	2004年3月	76,698	5,000	64,000	4,345	2007年4月	4	123	7	519	—	12	2
131. イオンモール広島紙園	2009年4月	50,000	2,800	20,000	2,113	2009年9月	6	426	14	68	—	8	1
132. 広島段原ショッピングセンター	2011年9月	24,000	800	—	571	2012年10月	1	—	—	—	—	—	—
133. イオンモール徳島	2017年4月	50,000	3,100	4,300	2,564	2016年1月	5	46	5	—	—	11	2
134. イオンモール高松	2007年4月	47,000	3,000	12,500	1,135	2007年6月	2	263	16	50	—	9	1
135. イオンモール綾川	2008年7月	57,000	4,000	49,044	1,757	2008年6月	3	509	16	140	—	8	1
136. イオンモール新居浜	2001年6月	67,000	3,500	35,000	1,563	2006年8月	5	1,068	10	30	—	11	1
137. イオンモール今治新都市	2016年4月	54,000	2,900	10,000	1,382	2017年7月	3	531	34	—	—	12	2
138. イオンモール高知	2000年12月	57,000	2,700	23,000	2,145	2007年9月	6	1,379	—	109	○	1	1

九州・沖縄

	開店年月	総賃貸面積 (m ²)	駐車台数 (台)	植樹本数	モール従業員数	防災協定締結年月	AED設置台数	献血参加人数	登録身障者専用駐車台数	太陽光発電パネル容量(kW)	空調換気省エネシステム	普通EV充電器	急速EV充電器
139. イオンモール福岡	2004年6月	90,000	5,000	14,000	2,799	2012年4月	6	1,659	21	—	—	6	1
140. イオンモール直方	2005年4月	58,000	3,400	39,000	2,083	2006年8月	4	155	20	—	○	9	1
141. イオンモール筑紫野	2008年12月	80,000	3,800	20,000	3,098	2009年4月	6	2,939	17	110	○	11	1
142. イオンモール大牟田	2011年3月	57,000	4,800	20,000	1,786	2011年9月	3	1,107	16	590	—	11	—
143. イオンモール福津	2012年4月	61,000	3,500	27,000	2,639	2012年3月	4	1,444	25	—	○	12	—
144. イオンモール八幡東	2006年11月	44,341	2,200	19,242	1,690	2007年8月	2	713	10	204	—	2	—
145. イオンモール宇城	1997年11月	63,000	3,300	50,000	785	2007年11月	2	32	—	1,409	—	10	—
146. イオンモール熊本	2005年10月	73,000	4,800	27,000	2,190	2006年10月	3	1,965	—	—	—	12	—
147. イオンモール三光	1996年12月	40,000	2,500	36,000	803	2006年2月	3	1,005	—	—	—	1	1
148. イオンモール宮崎	2005年5月	70,000	4,000	56,000	2,317	2006年9月	6	682	12	50	○	11	—
149. イオンモール都城駅前	2008年12月	28,000	1,700	8,000	1,060	2008年11月	3	566	—	90	—	9	1
150. イオンモール沖縄ライカム	2015年4月	78,000	4,000	26,000	3,315	—	6	595	—	259	—	14	4

中国

	開店年月	総賃貸面積 (m ²)	駐車台数 (台)	植樹本数	モール従業員数	LED	太陽光発電(kW)	自動制御システム(電気・空調)	冷凍機インバータ制御	カーテンウォール遮光・遮熱フィルム	屋上緑化	中水利用(緑化・排水)	電気自動車充電ステーション
151. イオンモール北京国際商城	2008年11月	53,000	3,000	8,000	約1,760	○	—	—	—	○	—	—	—
152. イオンモール北京豊台	2015年9月	58,000	2,000	3,969	約1,140	○	65	○	○	○	—	○	16
153. イオンモール天津TEDA	2010年10月	55,000	2,500	8,000	約720	○	—	○	—	○	—	○	—
154. イオンモール天津中北	2012年4月	62,000	3,700	10,000	約2,090	○	—	○	—	○	—	○	—
155. イオンモール天津梅江	2014年1月	63,000	2,400	10,000	約1,360	○	—	○	○	○	—	○	—
156. イオンモール天津津南	2017年10月	70,000	2,600	6,000	約2,360	○	85	○	○	○	—	○	75
157. イオンモール河北燕郊	2016年11月	70,000	3,000	6,000	約2,500	○	85	○	○	○	—	○	98
158. イオンモール蘇州吳中	2014年4月	75,000	3,100	6,000	約3,300	○	50	○	○	○	○	—	—
159. イオンモール蘇州園区湖東	2015年5月	75,000	3,000	3,300	約2,920	○	43	○	○	○	○	○	8
160. イオンモール蘇州新区	2016年1月	74,000	3,200	3,817	約3,960	○	60	○	○	○	○	○	132
161. イオンモール南通星湖	2017年12月	77,000	3,000	6,000	約2,800	○	360	○	○	○	○	—	60
162. イオンモール杭州良渚新城	2015年11月	66,000	2,500	4,000	約1,020	○	30	○	○	○	○	○	15

中国(つづき)

	開店年月	総賃貸面積 (m ²)	駐車台数 (台)	植樹本数	モール従業員数	LED	太陽光発電(kW)	自動制御システム(電気・空調)	冷凍機インバータ制御	カーテンウォール遮光・遮熱フィルム	屋上緑化	中水利用(緑化・排水)	電気自動車充電ステーション
163. イオンモール武漢金銀潭	2014年12月	74,000	2,900	3,000	約3,210	○	—	○	○	—	—	—	—
164. イオンモール武漢金橋	2017年12月	54,700	1,700	2,500	約2,000	○	—	○	—	○	○	—	—
165. イオンモール武漢經開	2015年12月	105,000	4,000	5,000	約2,372	○	520	○	○	—	—	○	20
166. イオンモール廣州番禺広場	2015年12月	65,000	1,700	3,500	約2,350	○	—	—	—	○	—	—	17
167. イオンモール佛山大瀝	2017年12月	69,000	2,700	4,000	約1,370	○	190	○	○	—	—	—	20

ベトナム

	開店年月	総賃貸面積 (m ²)	駐車台数 (台)	植樹本数	モール従業員数	登録身障者専用駐車台数	LED	太陽光発電(kW)	高効率空調システム	人感センサー照明発停制御	エスカレーター自動運転制御	せせらぎの川	汚水浄化設備
168. イオンモール タンフーセラドン	2014年1月	49,900	バイク 4,000 車 500	10,000	約2,830	—	○	—	—	—	○	—	○
169. イオンモール ビンタン	2016年7月	59,000	バイク 約4,000 車 約1,500	10,000	約3,000	17	○	320	○	○	○	—	○
170. イオンモール ビンズオンキャナリー	2014年11月	46,000	バイク 約6,000 車 約1,000	10,000	約2,000	—	○	—	—	—	○	—	○
171. イオンモール ロンビエン	2015年10月	72,000	バイク 約10,000 車 約1,000	11,300	約2,200	8	○	—	○	○	○	○	○

カンボジア

	開店年月	総賃貸面積 (m ²)	駐車台数 (台)	植樹本数	モール従業員数	登録身障者専用駐車台数	LED	太陽光発電(kW)	高効率空調システム	人感センサー照明発停制御	エスカレーター自動運転制御	せせらぎの川	汚水浄化設備
172. イオンモール プノンペン	2014年6月	66,300	バイク 約1,600 車 約2,300	10,000	約2,500	9	○	225	○	○	○	○	○

インドネシア

	開店年月	総賃貸面積 (m ²)	駐車台数 (台)	植樹本数	モール従業員数	登録身障者専用駐車台数	LED	太陽光発電(kW)	高効率空調システム	人感センサー照明発停制御	エスカレーター自動運転制御	せせらぎの川	汚水浄化設備
173. イオンモールBSD CITY	2015年5月	77,000	バイク 約2,300 車 約2,100	20,000	約3,000	—	○	24	—	○	○	—	○
174. イオンモールジャカルタ ガーデンシティ	2017年9月	63,000	バイク 約1,400 車 約3,000	8,000	約2,500	20	○	510	○	○	○	○	○

OPA

	開店年月	総賃貸面積 (m ²)	駐車台数 (台)	敷地面積 (m ²)	延床面積 (m ²)	専門店舗数
175. 秋田オーパ	2017年10月	11,000	3,000	2,800	19,800	58
176. 水戸オーパ	2017年3月	12,500	1,500	3,500	25,500	58
177. 高崎オーパ	2017年10月	26,000	7,000	7,400	42,000	161
178. 聖蹟桜ヶ丘オーパ	1999年9月	16,100	400	9,000	23,400	60
179. 新百合丘オーパ	1997年11月	12,100	100	5,000	22,290	94
180. 藤沢オーパ	1996年3月	9,000	800	2,100	19,000	64
181. 河原町オーパ	1998年11月	9,800	—	2,700	18,900	107
182. 梅田オーパ	2013年4月	2,200	—	—	3,300	20
183. 心斎橋オーパ	1994年11月	10,500	—	2,800	27,000	85
心斎橋オーパきれい館	1998年8月	2,300	—	1,000	4,900	11
184. 三宮オーパ2	2017年2月	11,700	1,700	4,700	17,600	47
185. キャナルシティオーパ	1996年4月	13,300	2,400	—	26,000	115
186. ビブレージンレイクタウン	2008年9月	2,900	8,300	—	4,300	23
187. 横浜ビブレ	1978年10月	17,800	100	6,000	44,800	137
188. ワールドポーターズビブレ	1999年9月	18,100	1,100	20,000	35,300	93
189. 名古屋ワンダーシティビブレ	2009年4月	2,700	5,100	—	3,600	13
190. 北大路ビブレ	1995年3月	22,180	500	17,600	76,200	94
191. 三宮ビブレ	1969年11月	5,700	—	1,500	10,800	35
192. 明石ビブレ	1997年10月	16,400	700	11,700	53,200	70
193. 天神ビブレ	1976年11月	9,770	1,100	2,400	23,900	84
194. 仙台フォーラス	1984年11月	14,600	4,500	4,300	32,000	117
195. 金沢フォーラス	2006年11月	26,100	4,200	100,300	60,300	197