

2020年7月22日

イオンモール株式会社
イオンモール武漢金銀潭

～地域のベストパートナーをめざして～
「イオンモール武漢金銀潭」
7月31日（金）増床リニューアルグランドオープン！

イオンモール武漢金銀潭(以下、当モール)は、4Fの立体駐車場を店舗化(総賃貸面積 約16,000㎡)し、計48店舗を新たに導入。既存エリア(1～3F)についても移転や改装などを実施し、増床リニューアルオープンします。

■リニューアルの経緯・概要

当モールは、2014年12月湖北省武漢市のイオンモール1号店として開業し、本年で6年目を迎えます。武漢市の経済成長及び都市化とともに発展を続け、年間1,600万人を超えるお客さまにご来館いただいております。

この度、まちの成長とともにますます多様化するお客さまのニーズにお応えし、よりご満足いただけるモールをめざし、武漢市初出店7店舗を含む56店舗を新規導入、移転や改装も実施し全体では68舗を刷新します。さらに、4F増床部分には、食の人気専門店が集まるレストラン街を新設するほか、既存エリアのゾーニングを見直し、日常生活を彩る新たなライフスタイルをご提案するショッピングモールとして生まれ変わります。

■リニューアルコンセプト

『The Best Life Partner Mall』

新たな発見、驚き、期待で、暮らしに笑顔をお届けする
 地域のベストパートナーモールに



■リニューアル店舗数

| 新店 | 移転・改装 | 合計 |
|------|-------|------|
| 56店舗 | 12店舗 | 68店舗 |

■イオンモール武漢金銀潭 施設概要

- ・モ ー ル 名 称： (日) イオンモール武漢金銀潭 (ぶかんきんぎんたん)
(中) 永旺梦乐城武汉金银潭 (Wuhan Jin yin tan)
- ・所 在 地： 中華人民共和国湖北省武漢市東西湖区將軍路街弁事処金銀潭大道1号
- ・電 話 番 号： (国番号86) 027-5960-8200
- ・責 任 者： イオンモール武漢金銀潭 ゼネラルマネージャー 張 曼
- ・専 門 店 数： 約260店舗 (増床リニューアル前比+68店舗)
- ・核 店 舗： イオン武漢金銀潭店
- ・敷 地 面 積： 約 88,000m²
- ・建 築 面 積： 約178,000m²
- ・総 賃 貸 面 積： 約 90,000m² (増床リニューアル前比 +約16,000m²)
- ・駐 車 場： 約 2,500台
- ・従 業 員 数： 約 3,000名 (専門店：2,700名、イオン武漢金銀潭店：300名)
- ・営 業 時 間： 専門店街 9:30~22:00 (一部店舗を除く)
レストラン街 11:00~22:00 (一部店舗を除く)
イオン武漢金銀潭店 8:30~22:00

【本件に関するお問い合わせ】

イオンモール株式会社 広報部

TEL : 043-212-6733

■4F増床エリア フロアマップ



■リニューアル専門店の特徴

<4F増床エリア>

4F増床エリアには、中華料理と世界各国の飲食専門店が計48店舗集結。中華では四川料理から湖南料理、安徽料理、広東料理、西北料理まで幅広いジャンルが揃うほか、日本料理やアジア各国の料理も満喫いただけます。またフードコートとアミューズメントも新設し、ファミリーで安心して楽しめる明るく快適な空間を構築しました。

- ・細やかなサービスで大人気の火鍋専門店「海底捞」が出店します。20種類以上ある調味料やタレからお好きなもの選んでオリジナルの火鍋が楽しめるほか、麵職人がアクロバティックな技を披露する“カンフー麵”では、迫力あるパフォーマンスを目の前でお楽しみいただけます。
- ・長沙発の湖南料理専門店「壹盏灯」は、入口に飾られる赤提灯と、四川料理よりも激しいといわれる辛さが特徴の湖南省の郷土料理を提供します。



- ・中国の中央部に位置する安徽省の郷土料理を提供する「小菜園」は、内陸地域の料理ならではの食材を使用し、自然豊かな味が特徴です。
- ・「翠小小啫啫煲」は、広東料理をベースに、特有のさっぱりした味ではなく濃厚な「啫啫煲」の味が武漢でも人気のお店です。



- ・内モンゴルで創業した西北（中国北西方面の内陸部）料理の「西貝莜麵村」は、西北各地の新鮮な有機栽培の食材を使用し、香辛料のきいたスペアリブやピリ辛トマトソースを絡めたペンネなどが特徴の人気店です。※8月中旬開業予定



- ・「赤熊焼肉丼」は、日本の炭焼き技術を取り入れ、肉質を追求した炭火焼肉丼を提供します。



- ・タイ料理専門店「蘇梅花園」は、品質にこだわった新鮮食材を選びすぐり、現地の新しい調理方法を取り入れた本場のタイ料理をお楽しみいただけます。



- ・本格韓国料理をご提供する「三代焼肉」は、代表的な韓国料理はもちろん、伝統的な宮廷料理と現代の料理を融合させた創作料理など、バラエティに富んだメニューを揃えています。



- ・キッズアミューズメント「卡通尼樂園 FUN Forward」は、安全・安心な環境の中で、最新の遊戯施設や、ファミリーで楽しめるプログラム、ゲーム大会など、様々な遊びを体感していただけます。全国に2店舗ある卡通尼樂園の新業態店舗です。※8月中旬開業予定



<既存エリア1～3F>

既存エリアは、全面的にゾーニングの見直しを行い、今話題の飲食専門店から新しいライフスタイルを提案するショップなどを導入し、お客さまにより快適にご利用いただけるように、明るくきれいな空間に生まれ変わりました。

〇 食物販エリア

- ・パンとお茶のコンビネーションで楽しむ「奈雪の茶」、牛乳と茶葉を合わせる牛乳茶の「台蓋」をはじめ、人気のドリンク専門店が揃って登場します。



- ・中国の伝統的なお菓子専門店「詹記桃酥王」は、伝統的な製法を生かしながら、食材自体の味を大事にしたお菓子が特徴で、“はちみつケーキ”や“宮廷桃パイ”などの人気商品を提供します。



- ・嶺南(中国の南方エリア)発祥の「叻沙拉」は、60種類以上の新鮮な食材を「低温ボイル」と独自のベイク技術で調理した新鮮なサラダをご提供。中国で高まる健康志向に応えた人気店です。



〇 新たなライフスタイルをご提案する人気ショップが集結

- ・北欧テイストの雑貨店「O. C. E」は、インテリアや生活雑貨など独自の商品をシンプルで自然なデザインでご提供する人気の専門店です。※8月中旬開業予定



- ・上質なカシミア製品を提供する「ERDOS 1980」が武漢市に初登場。婦人服、紳士服、アクセサリーに至るまで、オールドス・カシミアを使用したカシミアファッションを提供します。



- ・機能的で先進的なデザインが特徴の「dyson」の専門店が出店します。シンプルなデザインの中に、優れた機能が特徴の革新的な家電製品を提供します。

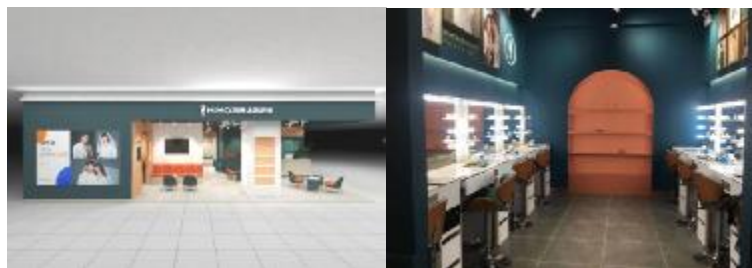


- ・人気コスメショップ「PERFECT DIARY」、欧米のファッショントレンドを取り入れながら、アジア女性の顔と肌の特徴に合わせ、高品質で精巧なデザインのメイク商品を開発しています。美への探求、変革と表現にこだわり、期待を越えるメイク体験を提供します。※8月中旬開業予定

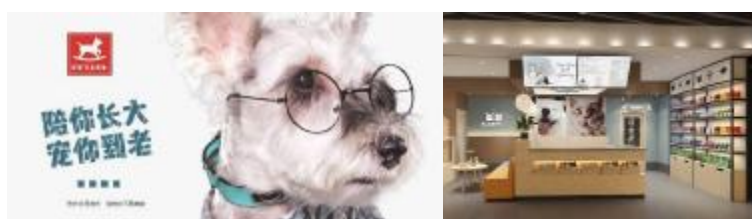


〇 日々の暮らしをサポートする専門店

- ・フォトスタジオ「海馬体照相館」は、“快適・迅速・簡単”をモットーに、特別な時間を素敵な演出とともに、思い出を彩るポートレートを提供します。



- ・ペットの総合ショップ「陪寵 (petark) 奈斯動物病院」が出店。動物病院としてだけでなく、ペット用品やトリミングサービスなども提供する総合ペットショップです。※8月中旬開業予定



Ø アミューズメントが充実

- ・世界中で人気の「LEGO授權専門店」出店します。見て、触って、組み立てて、LEGOの世界を思う存分体験することができます。



- ・キッズ向け美術教室「楊梅紅国際私立美校」は、「芸術で知恵を啓発する」をテーマに、芸術を通して子どもの想像と創造の能力向上をサポートします。※9月上旬開業予定



<施設・環境面のリニューアル>

デジタル技術を導入し、お客さまのさらなる利便性向上とともに、明るい魅力ある空間を構築しました。

Ø 大型LEDラウンド型デジタルサイネージ

モール中央のセンターコートに、新たに大型LEDラウンド型デジタルサイネージを設置しました。季節ごとに様々なシーンを演出する空間が誕生します。



Ø バーチャル試着

館内3ヶ所に、バーチャル試着用サイネージを設置。各専門店の商品をモニター上で自由に試着いただき、楽しく、効率的に洋服を選んでいただけます。



① ファミリー向け休憩スペース

4 Fにファミリー用休憩エリアを設置しました。レストラン街に隣接し、お食事までの時間を快適に過ごせる空間をご提供します。また、赤ちゃんをお連れのお客さま専用のベッドを設置した休憩室もご用意しました。



① デリバリーステーション

4 Fレストラン街にデリバリーステーションを新設。配達員が待機できるスペースを用意し、高まる配達ニーズにお応えします。

<安全・安心への取り組み>

武漢市は、新型コロナウイルスの感染拡大により、大きな影響を受けました。当モールが立地する東西湖区では、その第一線となった武漢金銀潭病院があり、モール周辺の住民を始めとして武漢市民は長い封鎖生活に耐え忍んでこられました。当モールにおいても、2ヶ月以上にわたる休業期間を経て、4月1日より営業を再開しました。いまだ経済活動が制限され、厳しい情勢が続く中、当モールは武漢市民が再び笑顔ある生活を取り戻し、楽しく美味しい食事を通じて、生きる喜び、家族の絆を再確認できることを願っています。出店する専門店と意思をともにし、地域の皆さまに多大なご協力を頂き、ここにリニューアルオープンを迎えることが出来ました。

当モールでは、お客さまの安全・安心なお買い物のために、以下の取り組みを実施しています

1. 従業員の体調管理として入館時等で1日2回の検温を実施します。
2. すべての出入り口に手指消毒用液、足元消毒マットを設置し、検温も実施しています。
3. 館内のお客さま高頻度接触部位については3時間に1回消毒を徹底します。
4. 館内換気システムを最大限稼働させるとともに、館内の空気の流れをつくり換気を促進します。
5. インフォメーションなど対面で接客する場所には、アクリル板を設置する等、飛沫感染防止を図ります
6. マスクを着用しない方、或いは発熱等の症状がある方（37.3度以上）の入場をご遠慮いただいております
7. お客さまの来館カウントシステムにより在館人数を管理し、状況により入場制限を実施します

<イオンモール金銀潭 リニューアルオープン 店舗リスト>

◆ 4 F 増床エリア 新規店舗：40店舗 移転・改装店舗：8店舗

| 新規店舗（増床エリア） | | | | |
|-------------|---------------------------|----------|-----|------|
| 番号 | 店舗名 | 業種 | 武漢初 | エリア初 |
| 1 | 卡通尼 FUN Forward ※8月中旬開業予定 | アミューズメント | ○ | |
| 2 | 比格比萨自助餐厅 | 食べ放題 | | |
| 3 | 万松園老街烧烤 | バーベキュー | | |
| 4 | 苗小坛酸汤鱼捞饭 | 貴州料理 | | |
| 5 | 茶港 | 飲茶 | | |
| 6 | 匠人牛品 | 日式焼肉 | | ○ |
| 7 | 盛香亭新式热卤 | 中式おやつ | | |
| 8 | 剪花娘子 | 陝西料理 | | ○ |
| 9 | 牛牛章鱼水煎肉 | 肉料理 | | ○ |
| 10 | 赤熊烧肉丼 | 日式焼肉丼 | | ○ |
| 11 | 丸龟制面 | うどん | | ○ |
| 12 | 爱尚吼吼麻辣香锅 | 四川料理 | | |
| 13 | 蓉李記 | 成都料理 | | |
| 14 | 想烫就烫 | 四川軽食 | | |
| 15 | 江一湖小郡肝串串香 | 火鍋 | | |
| 16 | 蛙来哒 | 火鍋 | | |
| 17 | 鱼酷 | 焼き魚 | | |
| 18 | 鱼豆吉 | 火鍋 | | |
| 19 | 西貝莜面村 ※8月中旬開業予定 | 西北料理 | | |
| 20 | 満味未満 | 日本料理 | | |
| 21 | 三代烤肉 | 韓国焼肉 | | ○ |
| 22 | 百特喜 | イタリア料理 | | |
| 23 | 蘇梅花園 | タイ料理 | | |
| 24 | 麗満園 | 北京ダック | | |
| 25 | 翠小小啫啫煲 | 広東料理 | | |
| 26 | 四季恋 | 四川・湖南料理 | | |
| 27 | 卫码头金包子 | 天津料理 | ○ | |
| 28 | 首家順風風湯館 ※8月中旬開業予定 | 広東料理 | | |
| 29 | U 你 | 湖北料理 | | |
| 30 | 湘西小酒鬼 | 湖南料理 | ○ | |
| 31 | 潮牛壹号 | 広東火鍋 | | ○ |
| 32 | 好迪拉焖鍋 | 特色料理 | ○ | |
| 33 | 江忆南小厨房 | 杭州料理 | | ○ |

| 新規店舗（増床エリア）つづき | | | | |
|----------------|---------------|------|-----|------|
| 番号 | 店舗名 | 業種 | 武漢初 | エリア初 |
| 34 | 壹盞灯 | 湖南料理 | | |
| 35 | 新瀟記 | 湖南料理 | | ○ |
| 36 | 東北灶 | 東北料理 | | |
| 37 | 小菜園 | 安徽料理 | | |
| 38 | 麗小館 ※9月上旬開業予定 | 湖北料理 | | ○ |
| 39 | 海底捞 | 火鍋 | | |
| 40 | 賢合庄 ※9月中旬開業予定 | 火鍋 | | |

| 移転・改装店舗（増床エリア） | | |
|----------------|--------|---------|
| 番号 | 店舗名 | 業種 |
| 1 | 鮮芋仙 | 台湾スイーツ |
| 2 | 吉野家 | 日本軽食 |
| 3 | 阿香米線 | 雲南料理 |
| 4 | 亚惠美食広場 | フードコート |
| 5 | 大菊鉄板焼 | 鉄板焼き |
| 6 | 豪客来牛排 | 洋食・ステーキ |
| 7 | 川霸味道 | 四川料理 |
| 8 | 秀玉紅茶坊 | 洋食・中華料理 |

◆1F 新店舗：13店舗 移転店舗：4店舗

| 新規店舗（既存エリア） | | | | |
|-------------|------------------------------|---------|-----|------|
| 番号 | 店舗名 | 業種 | 武漢初 | エリア初 |
| 1 | 海馬体照相館 | 写真館 | | |
| 2 | Dyson | 家電・雑貨 | | |
| 3 | 小胡鴨 | 特色食品 | | |
| 4 | 台盖 | 飲物 | | |
| 5 | ERDOS1980 | 服装 | ○ | |
| 6 | PER F ECT DIARY ※8月中旬開業予定 | 化粧品 | | |
| 7 | O.C.E ※8月中旬開業予定 | アパレル・雑貨 | | |
| 8 | LEGO 授權専門店 | 玩具雑貨 | | |
| 9 | 詹記桃酥王 | お菓子 | ○ | |
| 10 | 孙天才牛肉油糊馅 ※8月上旬開業予定 | 特色食品 | ○ | |
| 11 | 叻沙拉 | サラダ | | |
| 12 | 奈雪の茶 | 飲物 | | |
| 13 | 陪龍 (petark) 奈斯動物医院 ※8月中旬開業予定 | ペット病院 | | ○ |

| 移転・改装店舗（既存エリア） | | |
|----------------|-------|---------|
| 番号 | 店舗名 | 業種 |
| 1 | 一芳水果茶 | 飲物 |
| 2 | DQ | アイスクリーム |
| 3 | 良品舗子 | 食品 |
| 4 | 工匠面包 | パン |

◆3F 新店舗：3店舗

| 新規店舗（既存エリア） | | | | |
|-------------|---------------------|-----|-----|------|
| 番号 | 店舗名 | 業種 | 武漢初 | エリア初 |
| 1 | 一点点 | 飲物 | | |
| 2 | BLUE&PINK | キッズ | | |
| 3 | 楊梅紅国際私立美校 ※9月上旬開業予定 | 教育 | | |

新規店舗 56店舗 + 移転・改装店舗 12店舗 = 合計 68店舗

本ニュースリリースに記載されている内容は7月21日時点の情報です。変更になる場合がございます。

* エリア初 = 漢口（東西湖区、江岸区、江漢区、礄口区）エリアを指します。