

2017年11月24日  
永旺梦乐城株式会社  
永旺株式会社

江苏省南通市首家永旺梦乐城！

## “永旺梦乐城南通星湖” 12月1日（星期五）9:00 盛大开业

永旺梦乐城株式会社（以下简称永旺梦乐城）旗下，位于中华人民共和国江苏省南通市的“永旺梦乐城南通星湖”（以下简称本购物中心），将于12月1日（星期五）盛大开业。

江苏省、浙江省是永旺梦乐城持续开设店铺的重点发展区域之一，时至今日，已于苏州市开设3家，杭州市开设1家，共计4家购物中心。除此之外，南通市首个综合超市“永旺南通星湖店”，也将作为核心店铺在此开业。

### ■ “永旺梦乐城南通星湖”的选址与商圈

本购物中心位于南通市中心东南方向12km处，作为南通市内开发速度最为迅速的经济技术开发区（国家级开发区），其周边正以办公区与住宅区为中心，持续不断地建设着教育设施等公共设施。本购物中心与通往市中心的“星湖大道”以及开发区内的“通盛大道”这两条主路交口相邻，此外，免费高架道路“东方大道”的出入口也位于本购物中心东面800m处，本购物中心所处位置极佳，广域范围内的交通环境方便快捷。另外，2022年后，与本购物中心直接相连的1号线地铁站也已计划开通，本区域在今后有望实现进一步的发展。

### ■ 永旺梦乐城南通星湖的概念与特色

#### 所有人齐聚的终点，“近未来”风的购物中心

～可共享随心所欲的“时”与“事”的目的地～

#### ➤ 当地最大规模的娱乐购物中心

开设有南通市首个跑道全长400m的室内卡丁车场，拥有7个银幕与1,400个座位，当地最大规模的电影院“中影国际影城”也坐落于此。包括各类美食丰富多彩的“永旺南通星湖店”在内，共有约100家餐饮专卖店集结于此。此外，本购物中心还开设有双层结构与体验型等新业态的餐厅，为您提供“美食+α”的用餐体验。

#### ➤ 以“光”与“水”为设计主题，目标成为当地象征性的地标建筑

有效利用本购物中心正面外街到主购物中心的空余空间，构建了“沉园”以及由部分室外区域组成的“室外购物中心”等，为您带来仿如漫步街市般的美妙体验。此外，使用大量绿色装点的内部装饰以及近未来风的设施，共同打造出了轻松舒适的购物空间。



## “永旺梦乐城南通星湖”概要

- 购物中心名称：（日）イオンモール南通星湖（なんつうしんこ）  
（中）永旺梦乐城南通星湖（nantong xinghu）  
（英）AEONMALL NANTONG XINGHU
- 地 址：中华人民共和国江苏省南通市经济技术开发区星湖大道 1066 号
- 电 话：永旺梦乐城南通星湖 （国家代码 86）513-5509-6000  
永旺南通星湖店 （国家代码 86）513-5509-6988
- H P 地 址：<http://nantong.aeonmall-china.com/>
- 负 责 人：永旺梦乐城南通星湖 总经理 寺川 守  
永旺南通星湖店 店长 张 欣欣
- 开 店 数：核心店铺 永旺南通星湖店  
副核心店铺 中影国际影城（电影院）、UNIQLO、NITORI、童梦国  
专卖店数 约 280 家店铺
- 占 地 面 积：约 113,000m<sup>2</sup>
- 建 筑 面 积：约 243,000m<sup>2</sup>
- 总 租 赁 面 积：约 77,000m<sup>2</sup>
- 停 车 场 车 位 数：约 3,000 辆
- 建 筑 物 结 构：RC 结构 地上 4 层 地下 2 层
- 管 理 运 营 公 司：永旺梦乐城（南通）商业管理有限公司
- 开 业 计 划：2017 年 12 月 1 日（星期五）9:00 开业
- 营 业 时 间：专卖店、餐饮街 10:00~22:00  
电影院中影国际 10:00~24:00（※根据上映作品而异）  
永旺南通星湖店 9:00~22:00
- 休 息 日：全年无休
- 职 员 人 数：购物中心全体 约 2,800 人（其中，永旺南通星湖店约 120 人）
- 基 本 商 圈：20 分钟车程 约 110 万人

※资料内的图片均为概念图。

※资料内的信息时效为 11 月 22 日，有可能出现更改。

**仅供参考【永旺在中国的事业发展】**

永旺在中国的事业发展，从1985年开始已持续了30多年。今后，零售、开发商、服务、专卖店、金融等集团各公司将齐心协力，继续为中国顾客提供优质丰富的生活。

<永旺集团的海外发展（零售事业、开发商事业）>

	GMS 综合超市	SM 超市	HP 大型超市	购物中心型 SC	其中永旺梦乐城 运营的 SC
中国	53	26	0	23	16
东盟	39	150	22	35	7

东盟：开设于越南、柬埔寨、印度尼西亚、马来西亚、泰国。

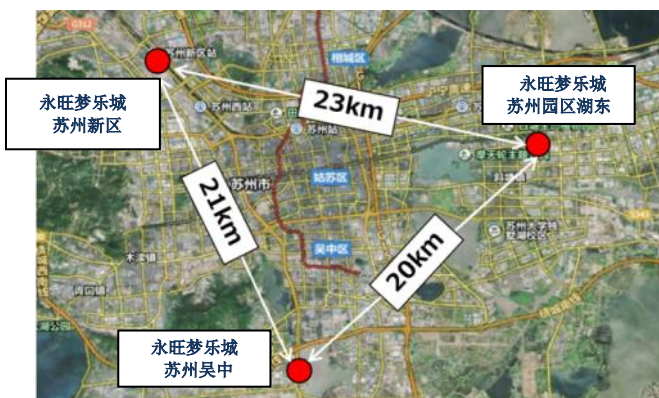
**【永旺梦乐城开设于中国的购物中心】**※土地（使用权）与建筑物归永旺梦乐城所有。

	购物中心名称	开业日期	占地面积	建筑面积	总租赁面积	停车场 车位数
1	北京国际商城	08年11月	约 89,000m <sup>2</sup>	约 147,000m <sup>2</sup>	约 53,000m <sup>2</sup>	约 3,000 台
2	天津 TEDA	10年10月	约 98,000m <sup>2</sup>	约 110,000m <sup>2</sup>	约 55,000m <sup>2</sup>	约 2,500 台
3	天津中北	12年4月	约 89,000m <sup>2</sup>	约 125,000m <sup>2</sup>	约 62,000m <sup>2</sup>	约 3,700 台
4	天津梅江	14年1月	约 75,300m <sup>2</sup>	约 159,000m <sup>2</sup>	约 63,400m <sup>2</sup>	约 2,400 台
5	苏州吴中	14年4月	约 114,000m <sup>2</sup>	约 154,600m <sup>2</sup>	约 75,000m <sup>2</sup>	约 3,100 台
6	武汉金银潭	14年12月	约 88,000m <sup>2</sup>	约 182,000m <sup>2</sup>	约 74,000m <sup>2</sup>	约 2,900 台
7	苏州园区湖东 <sup>※</sup>	15年5月	约 99,300m <sup>2</sup>	约 218,000m <sup>2</sup>	约 74,900m <sup>2</sup>	约 3,000 台
8	北京丰台	15年9月	约 63,800m <sup>2</sup>	约 150,000m <sup>2</sup>	约 58,000m <sup>2</sup>	约 2,000 台
9	杭州良渚新城 <sup>※</sup>	15年11月	约 98,000m <sup>2</sup>	约 175,000m <sup>2</sup>	约 66,000m <sup>2</sup>	约 2,500 台
10	武汉经开 <sup>※</sup>	15年12月	约 129,000m <sup>2</sup>	约 274,000m <sup>2</sup>	约 105,000m <sup>2</sup>	约 4,000 台
11	广州番禺广场	15年12月	约 51,400m <sup>2</sup>	约 173,000m <sup>2</sup>	约 70,000m <sup>2</sup>	约 1,700 台
12	苏州新区	16年1月	约 139,000m <sup>2</sup>	约 163,000m <sup>2</sup>	约 74,000m <sup>2</sup>	约 3,200 台
13	河北燕郊	16年11月	约 87,000m <sup>2</sup>	约 220,000m <sup>2</sup>	约 70,000m <sup>2</sup>	约 3,000 台
14	天津津南	17年10月	约 91,000m <sup>2</sup>	约 190,000m <sup>2</sup>	约 70,000m <sup>2</sup>	约 2,600 台
15	南通星湖	17年12月	约 113,000m <sup>2</sup>	约 243,000m <sup>2</sup>	约 77,000m <sup>2</sup>	约 3,000 台
16	武汉金桥	17年12月	约 46,200m <sup>2</sup>	约 120,300m <sup>2</sup>	约 54,700m <sup>2</sup>	约 1,700 台

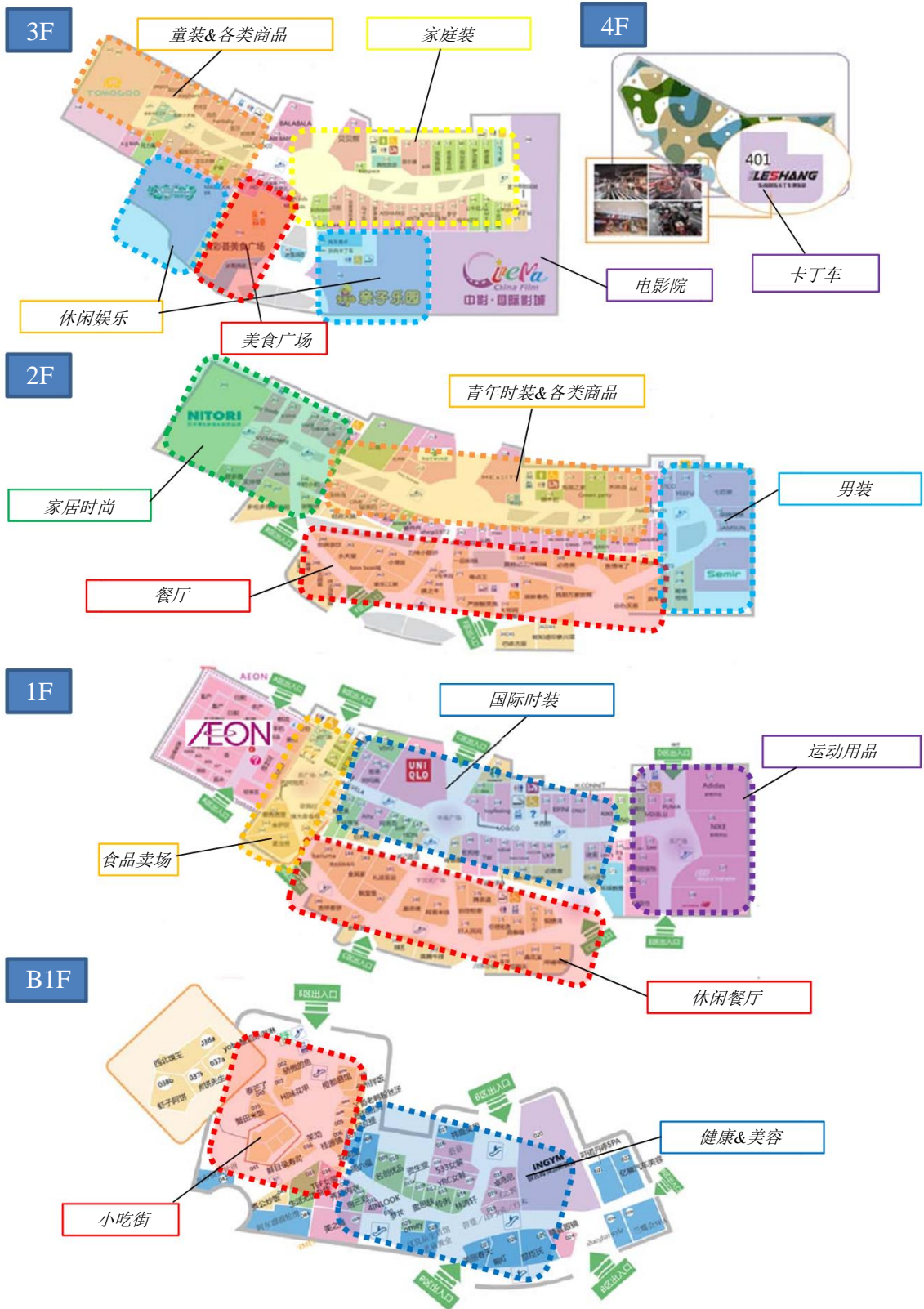
**【永旺梦乐城今后在中国的开店计划】**

年	购物中心名称	地址
2017年	永旺梦乐城佛山大沥	广东省佛山市
2018年	永旺梦乐城广州金沙	广东省广州市
	永旺梦乐城烟台金沙滩	山东省烟台市

**【江苏省、浙江省的开店情况】**



## 楼层结构



## 各楼层概要

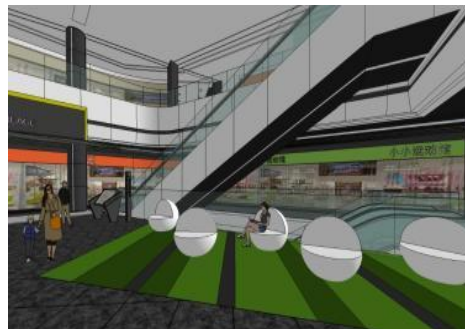
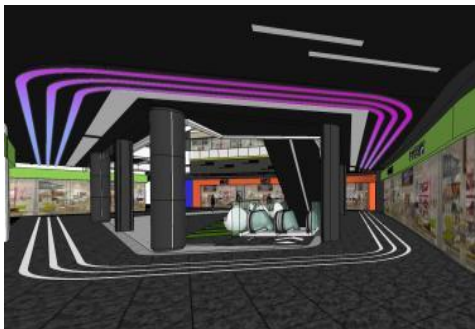
### 1F - 国际时装&美食

- 国际时装&各类商品
  - 本楼层开设了广州时装品牌“MO&CO”“GLORIA”“miidii”，以及来自上海的“naivee”等中国最新时装专卖店。除了日本品牌“UNIQLO”“zoff”“CASIO”以外，还有丹麦的“ONLY”，以及韩国的“BASIC HOUSE”“JUCY JUDY”“TEENIE WEENIE”等，中国国内外的热门品牌在此集结。
  - 造型新颖功能丰富，不懈追求真皮质感的包专卖店“FION”首次在中国开店。



### ➢ 运动用品区

1F 东侧汇集了热门运动用品品牌专卖店。



- 1F 北侧开设了热门运动时装店“new balance”“PUMA”“SKECHERS”等。



### ➢ 休闲餐厅

- 除了日本的“食其家”“bariuma 拉面”“味千拉面”，台湾面食“康师傅”，中国的“谷田稻香”“好人民间”以外，还开设了小笼包专卖店“小杨生煎”，水饺专卖店“饺翻天”等能轻松享用美食的休闲餐厅。



## 2F ~ 美食&室内用品

### ➤ 青年时装&各类商品

- 在女装方面，除了热门快时尚品牌“Me&city”“Hotwind”以外，还有来自杭州的时装品牌“Shop1972”“Ejams”，此外，深受高中生与大学生喜爱的热门时尚杂货店“Sanfu”也开设于此。
- 而在男装方面，除了“海澜之家”“柒牌”“OWOOO”等经典男装品牌外，本楼层还开设了来自韩国的商务男装专卖店“STCO”，以及青年休闲时装专卖店“IRA”“JAMSUN”。

### ➤ 家居时尚

- 大型家居时尚专卖店“NITORI”首次在南通市开店经营，为您打造属于您自己的舒适日常生活空间。



### ➤ 餐厅

- 除了热门海鲜自助“TORONTO”以外，还有四川料理“蜀香格格”、新疆料理“巴依古丽”、苏州料理“湖畔春色”、广东料理“粤点王”等，您可在此尽享中国各地的美味佳肴。

## 3rd 楼层 ~ KIDS & ENTERTAINMENT

### ➤ 童装&各类商品

- 除了中国经典童装品牌“BALABALA”“ABCkids”以外，南通当地的儿童用品专卖店“童梦国”也作为副核心店铺开设于此。除了婴儿装&童装、育儿用品、玩具等卖场以外，摄影馆、婴儿游泳池、儿童乐园等儿童相关服务同样丰富充实。



### ➤ 休闲娱乐

- 当地最大规模的休闲娱乐区，开设有室内卡丁车“LESHANG”（4F）、儿童乐园“莫莉幻想”（3F），以及华东区的热门家庭乐园“多奇妙”。



➤ 电影院

- 中国国内银幕数量最多的“中影国际影城”首次在南通市开店经营。引进顶级影像水准的巨大银幕，音质方面采用“THX”音源，打造出了提供更大魄力的临场观影体验的复合式影院。



➤ 美食广场

- 美食广场“食彩荟”共有 21 种食品专柜，为您提供丰富多彩的各色美食。



**B1F HEALTH&BEAUTY**

➤ 健康&美容

- 随着近期的健康浪潮与女性美容意识的提高，本楼层以运动健身房“**impulse**”为中心，集结了众多美容化妆品牌专卖店。除了日本资生堂的综合专卖店“**S-COSMETIC SELECTION**”以外，还开设了香港的化妆品专卖店“**Watsons**”、法国的化妆品专卖店“**OMEY**”，以及中国国内的热门化妆品专卖店“**林清轩**”。



- 此外，销售彩色隐形眼镜的“**4INLOOK**”，当地美容室“**风海上**”，SPA、美甲沙龙等美容相关服务同样阵容强大，丰富多彩。

➤ 在“小吃街”边吃边逛

- 重现了中国传统的小吃街（小摊街）。烤串、花蛤、芒果甜品、香港甜点等，可边吃边逛的美食应有尽有。



## 核心店铺 综合超市“永旺南通星湖店”的特色

### 物有所值的高质量商品与温暖热情的服务， 将让您每次光临都有新的“发现”与“感动”

永旺华东（苏州）商业有限公司在中国江苏省南通市开设了首个综合超市（GMS）“永旺南通星湖店”（以下简称本店）。包括香港在内，本店是中国的第 51 家，华东区的第 5 家 GMS。

本店以家有幼小儿童的 30 岁新家庭为主要消费人群，以“每次光临都有新的‘发现’与‘感动’”为概念，以丰富多彩物有所值的高质量商品，以及温暖热情的服务迎接您的光临。

本店卖场均开设于同一楼层内，除了彻底贯彻“安全放心”商品以外，我们还对商品的摆放位置进行了反复斟酌，从而让顾客能够迅速找到自己的心仪商品，除此之外，本店还将努力营造宽敞明亮干净整洁的卖场环境，在设施与运营方面为顾客提供舒适快捷的购物体验。

#### ◎南通地区 No.1 的美味熟食店

作为首次开设于南通地区的日本 GMS 食品卖场，除了热门中餐以外，还将为您提供正宗的日本美食。除了用新鲜食材制成的日式正宗寿司、现场烹调的什锦烧和面类食品以外，日本风味的炸鸡块，可乐饼等小吃类食品同样丰富多彩。此外，面向南通年轻顾客的超大炸鱼、店内制作的“蛋糕卷”“蛋挞”等甜点也同样应有尽有。另外，为了应对顾客的即食需求，熟食卖场内并设了店内用餐角（座位数：100），可供顾客在店内享用刚刚购买的餐点。

#### ◎对新鲜度精益求精的蔬菜

农场品卖场中，开设了已获得中国国内外有机认证的特色有机蔬菜卖场，并常设有从当地“南通农产品批发中心”直接送达的“产地直送”专柜，每天都将为您提供新鲜美味的蔬菜。

#### ◎引进儿童专用卖场

为了让携带儿童光临本店的顾客享受购物，我们在食品卖场内汇集了面向婴儿&儿童的商品，并开设了儿童专用卖场。在婴儿专柜中，纸尿裤、奶瓶等哺乳用品，以及婴儿奶粉、断奶食品等应有尽有。与此同时，我们重新编排了卖场的布局，为顾客带来了更加方便快捷的购物体验。此外，在儿童专柜，除了热门点心以外，还有幼儿专用餐具以及日用杂货等，商品种类丰富多彩样样俱全，您可在本店卖场与孩子一起挑选心仪商品，尽享亲子同乐的美好时光。另外，儿童专用卖场还将在周末举行绘画与游戏大赛等儿童活动。

#### ■【各卖场特色】

- 在农产品卖场中，除了常设有从“南通农产品批发中心”直接送达的“产地直送”专柜外，店内还有种类丰富的“鲜切水果”等新鲜美味的商品。
- 在畜产卖场中，我们增加了方便食用的牛肉、猪肉片的品种，此外，还新引进了南通当地品牌的干肉。
- 在水产品卖场中，从南通附近的“吕四港”（渔港）采购的新鲜鱼类贝类等水产应有尽有，除此之外，本卖场还将为您提供三文鱼、金枪鱼等的新鲜生鱼片。



- 在酒类卖场中，价格适中口感浓厚的葡萄酒丰富多样。此外，本卖场还与相邻的进口食品卖场相互合作，为您推荐各类和推荐酒类相配的下酒菜。
- 在熟食卖场中，除了点心、北京烤鸭等热门菜品以外，还将为您提供调味肉与凉菜等中国传统美食。此外，日本食品除了寿司、拉面、什锦烧等主菜以外，还有关东煮、炸鸡块、可乐饼等方便食用的各类副食。另外，本卖场还将为您提供披萨、三明治、沙拉杯等多种简单方便易于食用的美食。
- 开设于日用品卖场中的“早餐”专柜，位于面包卖场旁边。汇集了果酱&蜂蜜、谷物、乳制品、火腿&香肠，以及切好的沙拉等，为您提供丰富多彩的美味早餐。
- 美食广场位于食品卖场旁边。除了深受年轻人喜爱的“鸡蛋仔”（烤可丽饼）与“麻辣烫”（辣汤专卖店）以外，还有“鸡排、炸鱼”（炸鱼薯条）、以及可轻松品尝中餐的“煎子生”（煎小笼包）等。
- 在 H&BC 卖场中，除了首次在南通地区开店的日本护肤品牌“珂润”以外，还有在中国国内大受欢迎的“佰草集”，以及韩国品牌“爱丽公主屋”“梦妆”“MY BOX”等各类品牌化妆品专卖店。此外，本卖场还销售有日本的“肌美精”，韩国的“美迪惠尔”“春雨”等面向年轻顾客的进口面膜。另外，为了让顾客轻轻松松打扮自己，本卖场还开设了“百雀羚”“片仔癀”“一叶子”等价格适中的化妆品专卖店。

## ■其他服务

### <快递服务>

“将米与水等较重、较大的商品带回家非常困难”，为了回应顾客的这类呼声，我们实施了“永旺快递”服务，将顾客购买的商品送至家中。

## ■环境、社会贡献活动

- 每月 11 日的“永旺日”开展“永旺幸福黄色小票活动”  
（永旺将统计投入店前专用箱内的购物结账单总额，并将相当于总额 1%的物品，捐赠给当地的志愿团体）
- “永旺奇乐思俱乐部”将以附近的中小学生为对象，开展与环境相关的学习与体验等活动。

### 【店铺概要】

店铺名称：永旺南通星湖店  
电 话：+86-513-5509-6988  
卖场面积：4,542m<sup>2</sup>  
营业时间：9:00~22:00  
店 长：张欣欣  
职员人数：约 120 人



## 环境设计

本购物中心的设计概念为“**航向未来的渡船 (Future Ship)**”。南通市是中国首屈一指的近代城市，其发展速度在江苏省同样数一数二。本购物中心将在持续发展的开发区，成为能让人们联想起未来的商业设施。本购物中心采用简约设计，以玻璃与金属为主材料建设而成。



### <室外购物中心>

我们在外街与主购物中心之间，构筑了沉园与室外购物中心等开放空间。随着时间与季节的推移，将会呈现出多姿多彩的绝佳美景。



### <内部装饰设计>

单色基调的购物中心空间，在光膜照明的衬托下大放异彩，营造出了近未来风的购物中心。



## 数字标牌

为了让顾客更加方便快捷地享受购物，本购物中心将积极导入数字标牌（电子指示牌）。除了为顾客提供楼层地图、活动信息、特惠信息、餐厅信息等导购资讯外，还配备了透明LED等，让顾客的购物体验更加方便快捷。



购物中心中央的透明LED面板

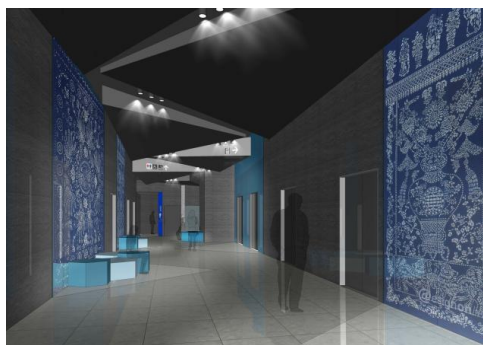


数字导航面板

## 设施措施

### 1. 大型开放式餐饮街

我们在外街的中央广场内，构建了充满活力的开放式“餐厅街”。您可在透明天花板所营造出的开放气氛中尽享各类美食。



### 2. 与当地环境的结合

本购物中心的装饰采用了富有当地特色的“蓝印花布”，并同时展现出了日本家喻户晓的蓝染工艺之美。“蓝印花布”是南通的传统染织技术，已登记为国家级非物质文化遗产。

### 3. 挡风玻璃

作为冬季的防寒对策，设施北面外街安装了“挡风玻璃”，实现了舒适的外街环境。



## 通用设计（UD）

永旺梦乐城的基本理念，就是让男女老少都能享受到方便快捷的购物体验。建立舒适的环境，让所有顾客心满意足，正是我们所不断追求的。

### ■ 具体措施示例

#### 1. 明确指引顾客前往目的地。

- 为了让顾客能在宽敞的购物中心内，轻易辨识所处位置与方向，我们对购物中心的空间形状与颜色，标记的方向与用色等进行了反复斟酌。此外，我们还在购物中心的各个入口设置了标示牌，区分了各个区域的颜色，方便顾客寻找进店入口。
- 方便从任何方位进行咨询的咨询窗口，以及易于分辨的标记，能够简单明确地为顾客进行导航。此外，购物中心内的各个位置均设置了可直观操作的触摸式导航，以及可通过影像显示各季节信息等的数字标牌。

#### 2. 创建所有顾客均可放心使用的舒适空间。

- 本购物中心内配备有可用于多种用途的“大众卫生间”（购物中心内共有 14 处）以及“儿童专用卫生间”等，进一步方便了顾客的使用。各楼层的中央区域均设有育婴室与儿童卫生间，所有女卫生间均配备化妆角等，为所有年龄层的顾客提供了方便的卫生间环境。



- 包括高龄人士与身体障碍人士等在内，为了让所有顾客的通行更加方便顺畅，我们去除了设施内的所有高低差，成为了无障碍设施，此外，购物中心内还配备了 170 个可供休息的沙发。
- 除了沙发等休息设施以外，本购物中心还设置了特别设计的休息区，可供全家人到此休息。



#### 3. 可轻松泊车的停车场

- 可避免雨淋的地下停车场，共有 1,500 个停车位。此外，停车场内还导入了停车场管理系统，可通过 LED 设备确认空车位与空区域，让顾客的停车与出库更加方便快捷。
- 利用不同颜色区分了停车场的各个区域，顾客可轻松找到停车位置。

## 致力于环境保护、社会贡献活动

永旺梦乐城南通星湖致力于成为“注重人与环境的购物中心”。作为环境保护措施，购物中心内的标记与照明均采用了LED设备，削减了二氧化碳的排出，空气调节设备也通过热源的弹性运转，减少了热源负荷。此外，我们还将通过永旺集团各公司加盟并负责运营的公益财团法人“永旺1%俱乐部”，以“环境保护”“国际文化、人才交流、人才培育”“当地文化与社会的振兴”为重点，积极开展各类相关活动。

### ■具体措施示例

- 购物中心公用场所的所有照明与外部标记，均采用LED设备代替了以往的荧光灯灯管等，尽可能地减少了电力消耗、抑制了二氧化碳的排出。除此之外，我们还将积极呼吁专卖店使用LED设备，降低购物中心的整体温度，节约能源的消耗。
- 本购物中心内设置了“环保墙”，向顾客介绍了本购物中心实施的环境保护措施和开展启蒙活动。
- 楼顶安装了约29,000m<sup>2</sup>的大太阳能发电板，晴天时的发电功率约为360kwh。此外，本购物中心还配备了60个能为目前在中国迅速普及的EV机动车充电的充电桩。



### · “永旺故乡林”植树节

作为环境保护与社会贡献活动的一环，永旺与当地顾客共同开展了“永旺故乡林”植树活动。在购物中心用地内，共同种植了当地野生的“故乡树木”的树苗，并对其进行精心栽培。本购物中心于10月15日（星期日）开展了植树活动，与当地600名居民共同种植了樱花、海桐、李叶绣线菊等5种树苗，共计6,000棵树木。



## 安全放心、防灾防盗措施

### 1. “安全放心”措施

- 为了避免儿童探出身子发生跌落事故，购物中心挑空区域各楼层走廊的玻璃护栏高度，均超过正常标准，设为1.4m。
- 为了防止被动吸烟，购物中心内设有14处吸烟室。

### 2. 防灾防盗措施

- 为了让顾客放心享受购物，停车场（地下、平面）与购物中心内的各个位置均设置了防盗监控，加强了防盗与发生灾害时的应对措施。

<永旺梦乐城南通星湖 专卖店一览>

首次在南通市开店：70 家店铺 全体购物中心总计：275 家店铺

B1F							
NO.	店名	行业	南通首家	NO.	店名	行业	南通首家
1	HI 味花甲	中餐		27	睛喜眼镜	眼镜	
2	骄傲的鱼	中餐	○	28	Watsons	化妆品、HBC	
3	橙都易馆	中餐		29	畹町	兴趣杂货	○
4	全州拌饭	韩国料理		30	美丽春天	化妆品、HBC	○
5	丫韵老鸭粉丝汤	中餐		31	SHIYIPAI	兴趣杂货	
6	板烧厨房	中餐		32	OMEY	化妆品、HBC	
7	阿拉提	熟食		33	Mamonde	化妆品、HBC	
8	桂源铺	饮品		34	4 IN LOOK	隐形眼镜	
9	花间堂	化妆品、HBC	○	35	T3C	化妆品、HBC	
10	周六福	珠宝首饰		36	美之舞	舞蹈培训班	○
11	名创优品	兴趣杂货		37	showday	女士内衣	○
12	S-COSMETIC SELECTION	化妆品、HBC	○	38	BOSIDENG	女士内衣	○
13	蜜思肤	化妆品、HBC		39	生活无忧	生活杂货	○
14	lenle	饰品		40	茉沏	饮品	
15	林清轩	化妆品、HBC		41	鲜目录寿司	熟食	
16	533	女装		42	yoba 酸奶冰淇淋	冰淇淋	
17	YRC	鞋		43	煎饼先生	熟食	
18	MORGU 蘑菇	女装	○	44	西北馍王	中餐	○
19	祇庭美甲	美甲	○	45	虾子阿饼	熟食	○
20	JOSINY	鞋		46	蟹田米饭	中餐	○
21	MILPLUS 敏家	化妆品、HBC	○	47	泰芒了	饮品	
22	Cer.lu	女装	○	48	欢辣颂	中餐	
23	impulse	运动健身房		49	煮公炒饭	中餐	
24	可诺丹婷美颜美体	美容、SPA		50	阿布溜溜轮滑	旱冰培训班	
25	亿狮汽车美容	洗车场		51	工商银行 ATM	ATM	
26	风上海	美容室					
1F							
NO.	店名	行业	南通首个	NO.	店名	行业	南通首个
1	同仁堂	健康食品		16	ONLY	女装	
2	嘯月	甜品		17	H.CONNET	女装	
3	7分甜	饮品		18	AIKE	女装	○
4	鸣龙茶叶	茶		19	LANO	饰品	
5	优禾生活	健康食品		20	杂物社	兴趣杂货、文具	
6	中国黄金	珠宝首饰		21	MIXBLU	女装	○
7	JACI.VELA	女装		22	PUMA	运动用品	
8	GRIDEAR·AMASS	女装		23	SKECHERS	运动用品	
9	UNIQLO	快时尚服装		24	new balance	运动用品	
10	Starbucks	咖啡		25	it' s q	鞋	
11	MO&CO	女装		26	Levi's	女装、男装	
12	TOPFEELING	综合服装		27	AF 货仓	女装	○
13	i: Dea	数码产品		28	BOSIDENG	女装、男装	
14	CASIO	表		29	naturally jojo	女装	
15	EIFINI	女装					

1F (后续)							
NO.	店名	行业	南通 首个	NO.	店名	行业	南通 首个
30	miidii	女装		58	麦当劳	快餐	
31	UKP	女装		59	旺府火锅	中餐	
32	JUICY JUDY	女装		60	淀川刺身	日餐	
33	BASIC HOUSE	女装		61	手作功夫茶	饮品	○
34	naivee	女装	○	62	必胜客	披萨、意大利面	
35	TEENIE WEENIE	女装		63	何记花甲	中餐	
36	GLORIA	女装	○	64	环球教育	英语培训班	
37	KFC	快餐		65	铜锣湾	中餐	
38	诚记甜品	甜品		66	小杨生煎	中餐	
39	FION	包	○	67	鼎泰皇	中餐	
40	zoff	眼镜	○	68	你捞我烫	中餐	
41	AJIDOU	饰品		69	舞茶道	甜品	
42	Aitu	女装		70	谷田稻香	中餐	
43	千叶珠宝	珠宝首饰		71	好人民间	中餐	
44	潮宏基	珠宝首饰		72	阿香米线	中餐	
45	玛卡玛卡滋蛋仔	甜品		73	康师傅	中餐	
46	VQ	饮品		74	礼颂至品	糕点	
47	周黑鸭	熟食		75	枫堂里	各国料理	
48	美珍香	熟食		76	食其家	牛肉盖饭、咖喱	
49	台道火爆大鱿鱼	熟食		77	壹加回转寿司	回转寿司	
50	非常好丸	熟食		78	bariuma	拉面	○
51	糖福祿	甜品		79	吉祥春饼	中餐	○
52	欧佩拉	糕点		80	新石器	烤肉	
53	继光香香鸡	熟食		81	辣艺	中餐	
54	西树泡芙	泡芙		82	犇腾牛排	牛排	
55	iceason	冰淇淋		83	川乐小镇	中餐	
56	来伊份	点心食品		84	味千ラーメン	拉面	
57	鑫花溪	中餐		85	饺翻天	中餐	
				86	糊世刺身	日餐	

2F							
NO.	店名	行业	南通 首个	NO.	店名	行业	南通 首个
1	NITORI	大型家具、室内用品店	○	14	谭木匠	生活杂货	
2	my body	女士内衣		15	海澜之家 HLA	男装	
3	D.SING	女装	○	16	Green party	兴趣杂货	
4	fandecie	女士内衣		17	mulinsen	鞋	
5	MADIMILAN	服务		18	AK	男装	
6	colore.in	女装	○	19	Polo sports	男装	○
7	look optical	眼镜		20	STCO	男装	○
8	SANFU	兴趣杂货		21	YEEFU	男装	
9	DAPHNE	鞋		22	OWOOO	男装	○
10	miss forever	女装		23	柒牌	男装	
11	Hotwind	生活杂货		24	JAMSUN	男装	
12	me&city	女装		25	semir	大型服装店	
13	suxiaoyi	女装	○	26	TIMES	眼镜	○

2F (后续)							
NO.	店名	行业	南通 首个	NO.	店名	行业	南通 首个
27	IRA	男装		55	世界茶饮	饮品	
28	V-MEN	男装		56	水天堂	西餐	
29	不宣	女装	○	57	BONBON 鸡	中餐	○
30	Mermaid Dream	女装	○	58	渝乐江湖	中餐	○
31	ETHEREAL	女装	○	59	小菜园	中餐	
32	EJAMS	女装	○	60	五味缘串串香	中餐	
33	IN FREEZE	女装	○	61	麦当劳甜品站	甜品	
34	北仓门	皮包		62	1号果园	饮品	
35	JRY	女装		63	膳之牛	西餐	
36	serina	女装		64	一品焖锅	中餐	○
37	Free I	女装		65	粤点王	中餐	○
38	Bucket Color	女装	○	66	严厨酸菜鱼	中餐	
39	Z'DORZI	女装		67	大邻洞首尔炸鸡	熟食	
40	shop1972	女装		68	湖畔春色	中餐	○
41	壹件件	女装		69	扬厨万家炊烟	中餐	○
42	sosock	袜子		70	鱼情味了	中餐	
43	ClothScenery	女装		71	coco	饮品	
44	s • deer	女装		72	TORONTO	海鲜自助	
45	imi's	女士内衣		73	蜀香格格	中餐	
46	OMI	包		74	觅牛记	中餐	○
47	senlinniao	女装		75	谷色天香	中餐	
48	v.v.brown	皮包	○	76	蛙知道印象川菜	中餐	
49	欧多雅	女装	○	77	巴依古丽	中餐	
50	艾诗塔	女士内衣	○	78	仟之羽铁板烧	铁板料理	○
51	Asdet	女装	○	79	上古捞面	中餐	
52	senlinniao	男装		80	鲜沆捞炭烧牛蛙	中餐	
53	牛奶小姐	甜品	○	81	汉拿山	韩国料理	
54	谢蟹浓	中餐					

3F-4F							
NO.	店名	行业	南通 首个	NO.	店名	行业	南通 首个
1	童梦国	综合儿童用品		16	YEARCON	鞋	
2	调皮孩子	儿童服装		17	AOK	鞋	
3	GEBITU	儿童服装		18	宝岛眼镜	眼镜	
4	elephant Y	儿童服装		19	K-BOXING	男装	
5	BOBDOG	儿童服装		20	麦当劳甜品站	甜品	
6	IN.F Kids	儿童服装		21	鲜芋仙	甜品	
7	HANBABY	儿童服装	○	22	heyjuice	饮品	
8	Deesha	儿童服装		23	荣泰按摩椅	按摩椅	
9	DEAR DEER	儿童服装		24	布布发现	儿童服装	
10	MACMIOCO	儿童服装	○	25	361	运动用品	
11	banana baby kids	儿童服装	○	26	特步 KIDS	运动用品	
12	BALABALA	儿童服装		27	361kids	运动用品	
13	Baby Bear	综合儿童用品		28	AEMAPE	运动用品	
14	KIN SPACE	儿童服装	○	29	李宁	运动用品	
15	INMOTION	运动用品、杂货					



3F-4F (后续)							
NO.	店名	行业	南通 首个	NO.	店名	行业	南通 首个
30	ANTA	运动用品		44	护童	儿童桌	
31	ASISSA	运动用品	○	45	豆豆衣橱	儿童服装	
32	PRES-IOG	运动用品	○	46	davebella	儿童服装	
33	TQ.bebe	儿童服装	○	47	唐唐虎创意工场	儿童服务	
34	Mar Colour	儿童服装		48	乐智小天地	儿童服务	
35	Belle Kids	鞋		49	XG.kids	儿童服装	
36	Petit Avril	儿童服装		50	月力果	儿童服装	○
37	kidsland	玩具		51	Molly Fantasy	儿童乐园	
38	Nikekids	运动用品		52	食彩荟	美食广场	○
39	Annil	儿童服装		53	FUN GAME	玩具	○
40	BBMQ	鞋	○	54	风车美术	美术培训班	○
41	HO	儿童服装	○	55	LESHANG	卡丁车	○
42	ABC kids	儿童服装		56	多奇妙	游戏中心	
43	MAGICJOKER	儿童服装	○	57	中影国际影城	电影院	○

【永旺梦乐城南通星湖 交通地图】

<广域地图>



<周边地图>

