

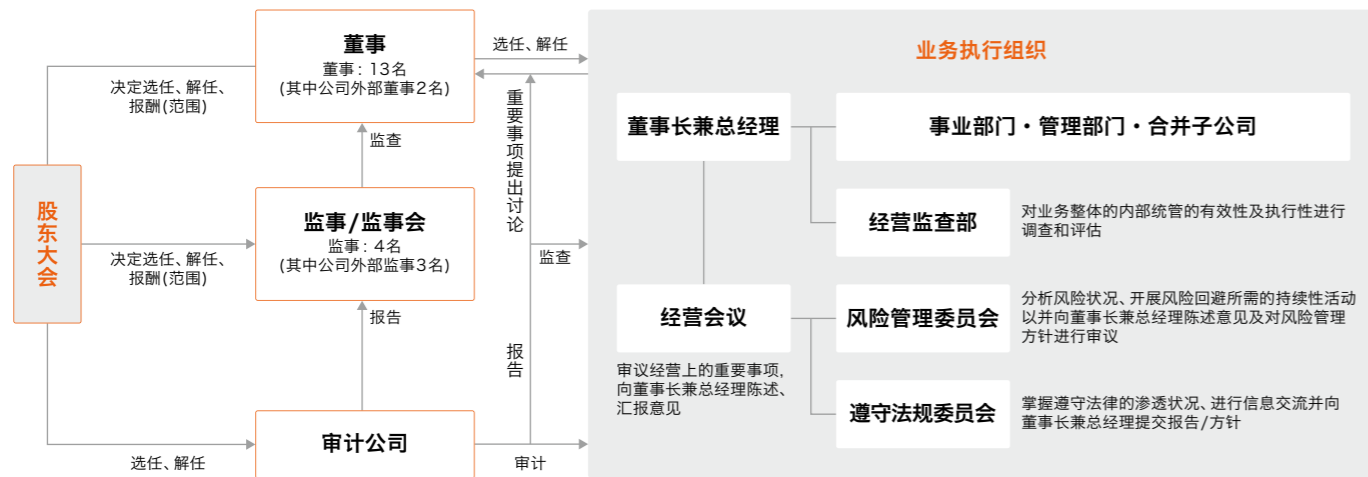
公司治理

本公司是扎根于地区的商业地产开发商, 坚持成为受到顾客青睐的公司。
本公司始终把公司治理作为最重要事项之一。

经营体制

本公司采用监事制度。由精通本公司业务的董事构成董事会, 在致力于维持和提高经营效率的同时, 通过对监事功能的充实谋求对经营健全性的维持和强化。

企业治理组织结构图 (截至2017年2月28日)



董事会

为了强化经营监督功能, 以董事长兼总经理为议长, 每月召开1次以上的董事会。监事也需出席。(董事2名、监事2名均为独立董事)

监事会

为了提高监查的实效性、效率性, 审计公司与作为内部监查部门的经营监查部随时进行相互间的信息交流和意见交流。

内部统管系统(部分主要事项)

信息的保存·管理

判决书、会议记录等文件在适用于其保存媒体、且具有合理和精确搜索性的状态下进行保存和管理, 并根据需要在维持可阅览状态的同时, 由“资料管理规则”所规定的主观部门执行管理以防向公司外部泄露。

风险管理

制定以将危机防患于未然及将发生危机时的受损降低到最小限度为目的的“经营危机管理规则(风险管理规则)”, 力争削减风险并降低损害。发生突发且重大损失的危险时, 基于该规则传播信息并通过决策执行正确的处理。

指出和改善问题点

设置以管理本部长为委员长的“遵守法规委员会”, 委员会的议事在经营会议上进行汇报, 而重要事件则同时向董事会汇报。此外, 还作为不会给通报者带来不利的内部通报窗口设置了热线·永旺梦乐城“人事110”(本公司工会也设置了“工会110”)。需汇报、通报时, 负责部门对相关内容进行详查后, 如果存在违反行为则基于公司内部规则进行必要的处理, 然后重新制定防止再次发生的对策, 并向“遵守法规委员会”汇报。

永旺梦乐城 数据集

永旺梦乐城 数据集 各购物中心2018年数据 (截止到2018年2月)

※防灾协议栏中包含永旺株式会社签订的综合性合作协议/相互合作协议。

北海道

	开业时间	出租总面积 (约m ²)	停车位数量 (约台)	植树株数	员工人数	防灾协议 签订年月	AED 设置台数	献血参加 人数	注册残障人士专 用停车位数量	太阳能电池板 容量(kW)	空调换气 节能系统	普通EV 充电桩	快速EV 充电桩
1. 永旺梦乐城旭川站前	2015年3月	28,800	900	400	1,768	2015年1月	3	15,411	6	—	—	2	—
2. QUALITE PRIX	2016年12月	13,200	1,750	—	827	2015年1月	1	—	—	—	—	—	—

东北

	开业时间	出租总面积 (约m ²)	停车位数量 (约台)	植树株数	员工人数	防灾协议 签订年月	AED 设置台数	献血参加 人数	注册残障人士专 用停车位数量	太阳能电池板 容量(kW)	空调换气 节能系统	普通EV 充电桩	快速EV 充电桩
3. 永旺梦乐城津轻柏	1992年11月	40,000	2,600	72,000	842	2006年8月	3	663	—	—	—	7	1
4. 永旺梦乐城下田	1995年4月	59,000	4,000	50,000	1,455	2006年7月	4	847	—	—	—	4	1
5. 永旺梦乐城盛冈	2003年8月	46,000	2,600	26,020	1,720	2006年8月	4	431	—	—	○	8	1
6. 永旺梦乐城盛冈南	2006年9月	42,000	2,400	17,044	1,806	2006年8月	3	457	—	—	—	8	1
7. 永旺梦乐城名取	2007年2月	67,000	3,900	20,000	2,588	2007年1月	4	1,633	25	460	—	10	—
8. 永旺梦乐城利府	2000年4月	33,000	2,200	25,016	1,205	2006年8月	2	448	21	—	—	12	1
9. 永旺梦乐城富谷	2003年3月	27,000	1,400	8,592	1,017	2006年6月	4	656	—	—	—	13	1
10. 永旺梦乐城石卷	2007年3月	42,000	2,600	19,205	1,534	2006年11月	3	1,571	16	50	—	9	1
11. 永旺梦乐城秋田	1993年9月	58,000	3,200	43,000	2,240	2006年5月	6	1,008	—	—	—	1	1
12. 永旺梦乐城大曲	2008年10月	48,000	2,900	15,208	1,036	2008年10月	1	613	12	—	—	1	1
13. 永旺梦乐城天童	2014年3月	47,000	2,600	15,000	1,786	2015年6月	4	369	17	—	—	12	2
14. 永旺梦乐城山形南	2000年11月	26,000	1,700	21,027	859	2010年10月	2	225	—	—	—	7	1
15. 永旺梦乐城三川	2001年7月	40,000	3,300	27,662	667	2006年7月	3	766	—	—	—	11	1
16. 购物中心FESTA	1996年4月	32,000	3,800	26,000	939	2006年5月	3	—	—	—	—	—	—

关东

	开业时间	出租总面积 (约m ²)	停车位数量 (约台)	植树株数	员工人数	防灾协议 签订年月	AED 设置台数	献血参加 人数	注册残障人士专 用停车位数量	太阳能电池板 容量(kW)	空调换气 节能系统	普通EV 充电桩	快速EV 充电桩
17. 永旺梦乐城水户内原	2005年11月	78,000	4,500	49,000	3,591	2006年8月	4	1,215	11	131	○	13	—
18. 永旺梦乐城筑波	2013年3月	64,000	4,000	15,000	2,096	2011年10月	6	396	15	460	○	12	1
19. 永旺梦乐城下妻	1997年11月	36,000	3,100	16,473	1,002	2006年9月	2	—	14	65	—	14	1
20. 永旺梦乐城土浦	2009年5月	58,000	3,300	20,000	2,162	2009年6月	2	583	20	130	—	10	1
21. 永旺梦乐城小山	1997年4月	30,300	1,500	19,493	1,011	2006年7月	3	740	—	50	○	11	1
22. 永旺梦乐城佐野新都市	2003年4月	32,000	2,300	11,827	1,211	2006年7月	4	1,073	12	—	—	11	1
23. 永旺梦乐城太田	2003年12月	62,000	4,200	54,000	2,430	2006年7月	5	361	14	—	○	13	—
24. 永旺梦乐城高崎	2006年10月	59,000	4,200	50,000	2,199	2007年11月	4	2,114	12	—	○	12	—
25. 永旺梦乐城川口	1984年4月	34,000	1,400	250	791	2006年11月	5	—	—	—	—	—	—
26. 永旺梦乐城川口前川	2000年11月	66,000	2,400	20,000	2,590	2006年11月	4	150	—	—	—	11	1
27. 永旺梦乐城羽生	2007年11月	75,000	5,000	90,000	3,416	2007年10月	7	1,792	21	100	—	8	1
28. 永旺LakeTown kaze	2008年10月	59,000	2,350	28,000	3,886	2008年10月	5	—	32	253	○	9	1
29. 永旺LakeTown mori	2008年9月	99,000	6,100	50,000	5,448	2006年8月	6	25,492	20	241	—	22	2
30. 永旺LakeTown outlet	2011年4月	23,000	1,100	1,000	927	2006年8月	1	—	10	10	—	15	1
31. 永旺梦乐城春日部	2013年3月	56,000	2,900	15,000	2,359	2006年8月	6	1,047	17	203	○	13	—
32. 永旺梦乐城北户田	2004年11月	44,000	2,600	12,627	2,346	2006年7月	3	—	7	—	—	8	1
33. 永旺梦乐城与野	2004年12月	41,000	3,000	16,371	2,178	2006年8月	3	354	6	—	—	12	1
34. 永旺梦乐城浦和美园	2006年4月	62,000	3,000	25,641	2,906	2006年8月	4	136	16	100	—	10	1
35. 永旺梦乐城富津	1993年9月	28,000	1,000	32,000	778	2006年8月	6	186	16	—	○	1	1
36. 永旺梦乐城成田	2000年3月	65,000	3,600	46,000	850	2006年8月	6	3,070	16	—	○	11	1

关东(续)

开业时间	出租总面积(约m²)	停车位数量(约台)	植树株数	员工人数	防灾协议签订年月	AED设置台数	献血参加人数	注册残障人士专用停车位数量	太阳能电池板容量(kW)	空调换气节能系统	普通EV充电桩	快速EV充电桩	
37. 永旺梦乐城千叶NewTown	2006年4月	79,000	4,000	14,000	2,444	2007年3月	5	2,120	17	—	○	12	1
38. 永旺梦乐城幕张新都心	2013年12月	128,000	7,300	50,000	5,295	2007年1月	18	237	43	1,798	○	35	4
39. 永旺梦乐城木更津	2014年10月	84,000	4,000	61,570	2,407	2015年6月	3	1,464	11	1,334	○	12	2
40. 永旺梦乐城津田沼	2003年9月	27,000	1,300	1,549	2,076	2006年7月	2	—	9	—	—	8	1
41. 永旺梦乐城八千代绿丘	2005年3月	42,000	2,500	11,535	2,210	2006年7月	3	468	—	50	—	11	1
42. 永旺梦乐城柏	2006年5月	30,000	2,000	7,896	1,625	2006年8月	2	26	—	12	—	6	1
43. 永旺梦乐城洩子	2010年3月	31,000	3,200	35,000	1,069	2010年3月	2	1,044	11	20	○	9	1
44. 永旺梦乐城船桥	2012年4月	36,000	2,300	17,346	2,033	2012年3月	2	40	20	100	—	8	2
45. YUMIRU 赚取购物中心	2000年3月	28,000	1,400	4,461	1,598	2007年1月	3	—	—	—	○	—	—
46. 永旺MARINPIA专门馆	2003年10月	11,000	300	—	349	2007年1月	1	—	4	—	—	—	—
47. 永旺梦乐城武藏村山	2006年11月	78,000	4,000	45,000	3,448	2006年9月	4	671	49	—	○	12	1
48. 永旺梦乐城日之出	2007年11月	64,000	3,650	58,000	2,701	2007年11月	4	964	16	100	○	8	1
49. 永旺梦乐城多摩平的森	2014年11月	24,000	980	600	1,945	2014年9月	3	129	—	—	○	1	1
50. 永旺梦乐城东久留米	2013年4月	31,000	1,600	20,000	1,736	2013年4月	4	442	9	10	—	14	—
51. 永旺板桥购物中心	2000年5月	35,000	900	—	930	2007年9月	1	324	—	6	—	11	1
52. 永旺梦乐城大和	2001年12月	35,000	1,900	20,000	1,951	2006年4月	4	2,361	—	—	—	12	—
53. 永旺海龙名购物中心	1993年11月	32,000	1,500	—	985	1994年4月	1	—	16	—	—	6	—
54. 永旺相模原购物中心	1993年8月	27,000	1,500	34,001	1,572	1992年4月	3	46	—	—	—	7	1
55. 永旺秦野购物中心	1995年11月	28,000	1,900	6,625	1,444	2006年8月	3	1,674	—	50	—	1	1

中部

开业时间	出租总面积(约m²)	停车位数量(约台)	植树株数	员工人数	防灾协议签订年月	AED设置台数	献血参加人数	注册残障人士专用停车位数量	太阳能电池板容量(kW)	空调换气节能系统	普通EV充电桩	快速EV充电桩	
56. 永旺梦乐城新发田	2005年4月	33,000	1,650	14,210	996	2006年7月	3	96	10	—	—	11	1
57. 永旺梦乐城新潟南	2007年10月	51,000	4,000	30,396	2,498	2008年7月	6	1,010	14	—	—	11	1
58. 永旺梦乐城高冈	2002年9月	62,000	3,600	44,000	1,971	2007年12月	3	2,025	—	—	○	9	1
59. 永旺梦乐城TONAMI	2015年7月	32,000	1,700	7,000	1,044	2015年6月	2	149	—	—	—	12	2
60. 永旺梦乐城KAHOKU	2008年10月	62,000	3,300	29,391	1,361	2008年10月	2	176	12	73	—	11	1
61. 永旺梦乐城新小松	2017年3月	63,000	3,400	18,371	2,234	2017年3月	3	—	16	—	—	12	1
62. 永旺御灵塚购物中心	1998年3月	33,000	1,700	—	801	2012年3月	3	82	—	—	—	8	1
63. 永旺梦乐城甲府昭和	2011年3月	45,000	3,300	20,000	2,832	2011年2月	4	611	9	—	—	3	2
64. 永旺梦乐城佐久平	1999年4月	25,000	2,000	19,247	1,001	2011年9月	2	461	23	—	—	13	1
65. 永旺梦乐城松本	2017年9月	49,000	2,300	6,758	2,540	2008年2月	4	—	11	—	—	2	2
66. 永旺梦乐城大垣	2007年4月	43,000	2,500	29,253	1,425	2007年3月	3	841	10	50	○	11	1
67. 永旺梦乐城各务原	2007年7月	77,000	5,700	62,643	4,088	2007年7月	3	863	20	80	—	9	1
68. 永旺梦乐城滨松志都吕	2004年8月	65,000	3,500	38,000	2,466	2011年12月	5	402	58	91	—	9	1
69. 永旺梦乐城富士宫	2001年12月	40,000	2,500	24,231	1,766	2006年9月	3	1,146	45	—	—	11	1
70. 永旺梦乐城滨松市野	2005年6月	63,000	4,000	19,299	3,174	2006年9月	3	790	67	50	—	11	1
71. 永旺梦乐城冈崎	2000年9月	80,000	4,300	48,050	3,627	2007年3月	9	1,105	42	—	—	13	—
72. 永旺梦乐城东浦	2001年7月	55,000	5,000	25,000	2,175	2006年7月	7	291	—	—	—	13	—
73. 永旺梦乐城木曾川	2004年6月	66,000	4,400	15,000	3,035	2014年9月	2	2,270	16	—	—	8	1
74. 永旺梦乐城新瑞桥	2010年3月	38,000	1,700	5,000	1,900	2010年2月	6	138	22	69	—	9	—
75. 永旺梦乐城名古屋茶屋	2014年6月	75,000	4,100	18,956	2,450	2012年1月	3	407	8	266	○	11	2
76. 永旺梦乐城常滑	2015年12月	67,700	4,000	12,000	2,357	2015年11月	3	1,007	20	—	—	12	2
77. 永旺梦乐城长久手	2016年12月	59,000	2,600	8,134	3,302	2016年12月	7	—	13	362	—	12	2
78. 永旺梦乐城名古屋港	1999年11月	44,000	3,000	36,484	1,235	2006年10月	2	91	—	—	—	11	1
79. 永旺梦乐城热田	2003年7月	47,000	3,700	12,331	2,821	2006年7月	4	365	—	—	—	11	1

中部(续)

开业时间	出租总面积(约m²)	停车位数量(约台)	植树株数	员工人数	防灾协议签订年月	AED设置台数	献血参加人数	注册残障人士专用停车位数量	太阳能电池板容量(kW)	空调换气节能系统	普通EV充电桩	快速EV充电桩	
80. 永旺梦乐城扶桑	2003年8月	34,000	2,800	17,887	1,446	2006年7月	1	256	31	50	○	11	1
81. 永旺梦乐城Nagoya Dome前	2006年3月	48,000	2,800	12,736	2,887	2009年5月	3	—	16	—	—	11	1
82. 永旺梦乐城大高	2008年3月	65,000	4,000	25,000	4,074	2008年2月	2	—	12	50	—	21	1
83. 永旺春日井购物中心	1999年3月	33,000	1,590	—	940	2009年7月	1	89	20	—	○	1	1
84. mozo wondercity	2009年4月	101,000	5,000	20,000	4,575	—	3	533	14	—	—	1	1

近畿

开业时间	出租总面积(约m²)	停车位数量(约台)	植树株数	员工人数	防灾协议签订年月	AED设置台数	献血参加人数	注册残障人士专用停车位数量	太阳能电池板容量(kW)	空调换气节能系统	普通EV充电桩	快速EV充电桩	
85. 永旺梦乐城铃鹿	1996年11月	70,000	4,200	36,000	2,731	2006年8月	4	1,712	16	—	—	10	1
86. 永旺梦乐城东员	2013年11月	58,000	2,300	15,000	2,308	2013年10月	3	174	15	322	—	7	2
87. 永旺梦乐城四日市北	2001年1月	42,000	3,000	38,478	1,376	2008年8月	1	797	26	50	—	1	1
88. 永旺梦乐城明和	2001年7月	34,000	3,100	39,467	1,088	2012年3月	2	—	52	50	—	10	—
89. 永旺梦乐城桑名	2003年8月	38,000	4,000	—	1,402	2004年3月	2	—	—	—	—	11	—
90. 永旺津购物中心	1978年9月	34,000	1,200	141	832	2006年12月	2	—	—	—	—	—	—
91. 永旺梦乐城草津	2008年11月	78,000	4,300	20,000	3,044	2008年10月	5	1,324	48	200	○	11	2
92. 永旺近江八幡购物中心	1991年4月	35,000	2,100	—	863	1996年3月	4	169	—	—	—	10	—
93. 永旺梦乐城京都五条	2004年3月	36,000	1,600	11,000	2,140	2010年9月	4	338	—	—	—	9	1
94. 永旺梦乐城KYOTO	2010年6月	50,000	1,100	—	2,940	2011年9月	5	423	—	—	○	1	1
95. 永旺梦乐城京都桂川	2014年10月	77,000	3,100	10,553	4,444	2014年10月	5	899	23	339	—	13	4
96. 永旺梦乐城久御山	1999年6月	39,000	3,000	22,191	1,683	2011年9月	2	678	7	30	—	1	1
97. 永旺梦乐城高原	2007年5月	44,000	2,000	17,158	2,533	2011年9月 京都 2011年3月 奈良	3	168	15	100	—	—	1
98. 永旺洛南购物中心	1998年7月	26,000	1,800	8,233	1,229	2011年9月	2	172	—	—	—	11	1
99. 永旺梦乐城堺北花田	2004年10月	72,000	2,800	6,000	2,708	2015年1月	5	699	6	50	—	11	1
100. 永旺梦乐城RINKU泉南	2004年11月	76,000	4,300	66,000	3,410	2005年9月	5	1,591	—	83	○	11	2
101. 永旺梦乐城鹤见绿地	2006年11月	53,000	2,200	12,000	2,334	2010年6月	5	130	—	—	—	10	1
102. 永旺梦乐城四条畷	2015年10月	75,000	4,300	20,000	3,803	2015年10月	6	723	13	815	—	12	2
103. 永旺梦乐城堺铁砲町	2016年3月	56,000	2,600	10,000	2,611	2016年3月	4	59	13	473	○	10	2
104. 永旺梦乐城日根野	1995年4月	29,787	2,000	32,781	1,219	2011年4月	2	356	42	—	—	10	1
105. 永旺梦乐城大日	2006年9月	56,000	2,400	15,416	3,651	2008年8月	1	892	16	14	—	11	2
106. 永旺梦乐城Osaka Dome City	2013年5月	34,000	670	4,200	1,660	2014年1月	5	—	16	54	—	4	—
107. 永旺梦乐城茨木	2001年1月	46,000	2,400	—	2,675	2008年9月	4	151	36	—	—	11	1
108. AEON SENRITO 专业馆	2017年4月	9,100	400	—	534	—	—	—	—	—	—	—	—
109. 永旺梦乐城伊丹	2002年10月	57,000	2,800	30,000	3,243	2012年2月	4	294	—	102	—	8	1
110. 永旺梦乐城神户北	2006年11月	55,000	4,000	56,000	2,745	2006年10月	7	892	40	—	—	10	1
111. 永旺梦乐城神户南	2017年6月	39,000	1,400	3,000	3,106	2017年9月	3	55	14	—	—	2	2
112. 永旺梦乐城姬路River City	1993年11月	36,000	2,600	11,817	1,607	2013年3月	2	556	32	—	—	11	1
113. 永旺梦乐城猪名川	1998年4月	21,000	2,000	38,818	1,303	2012年2月	2	75	9	—	—	1	1
114. 永旺梦乐城姬路天津	2004年12月	34,000	2,600	16,151	1,705	2012年2月	2	460	35	100	—	11	1
115. 永旺梦乐城加西北条	2008年11月	33,000	2,100	11,864	1,122	2012年2月	4	381	14	55	—	8	1
116. 永旺梦乐城伊丹丹阳	2011年3月	48,000	2,400	10,300	2,605	2012年2月	6	284	23	1,160	—	14	1
117. 永旺明石购物中心	1997年10月	58,000	3,500	—	1,406	2012年2月	2	332	—	—	—	8	—
118. 神户Harborland umie	2013年4月	85,000	3,000	—	4,571	—	4	—	—	—	—	—	2
119. 永旺梦乐城榎原	2004年4月	80,000	5,000	25,000	3,390	2010年11月	5	5,317	15	59	○	9	1
120. 永旺梦乐城大和郡山	2010年3月	67,000	4,200	20,000	2,860	2010年3月	4	939	11	—	○	8	1
121. 永旺梦乐城奈良登美丘	2006年7月	31,000	1,560	15,118	1,342	2007年6月	2	323	3	—	—	11	1
122. 永旺梦乐城和歌山	2014年3月	69,000	3,500	20,000	3,041	2014年3月	5	1,058	17	454	—</		

中国/四国

	开业时间	出租总面积 (约m ²)	停车位数量 (约台)	植树株数	员工人数	防灾协议 签订年月	AED 设置台数	献血参加 人数	注册残疾人专 用停车位数量	太阳能电池板 容量(kW)	空调换气 节能系统	普通EV 充电桩	快速EV 充电桩
123. 永旺梦乐城日吉津	1999年3月	47,000	2,900	25,486	1,475	2006年8月	2	8,086	11	100	—	1	1
124. 永旺梦乐城鸟取北	2000年4月	48,000	3,100	9,000	1,130	2007年3月	2	513	10	—	—	17	1
125. 永旺梦乐城出云	2016年5月	32,000	2,000	9,000	1,013	2009年1月	2	278	12	50	—	11	2
126. 永旺松江购物中心	1994年5月	32,000	1,800	—	1,089	1997年10月	2	369	20	—	—	10	—
127. 永旺梦乐城仓敷	1999年9月	83,000	4,700	70,000	2,661	2006年8月	6	8,667	29	20	—	11	4
128. 永旺梦乐城冈山	2014年12月	92,000	2,500	7,898	6,610	2014年11月	5	28	12	306	—	9	2
129. 永旺梦乐城津山	1996年12月	30,000	2,000	18,668	945	1998年3月	2	790	10	—	—	1	1
130. 永旺梦乐城广岛府中	2004年3月	76,698	5,000	64,000	4,345	2007年4月	4	123	7	519	—	12	2
131. 永旺梦乐城广岛祇园	2009年4月	50,000	2,800	20,000	2,113	2009年9月	6	426	14	68	—	8	1
132. 广岛段原购物中心	2011年9月	24,000	800	—	571	2012年10月	1	—	—	—	—	—	—
133. 永旺梦乐城德岛	2017年4月	50,000	3,100	4,300	2,564	2016年1月	5	46	5	—	—	11	2
134. 永旺梦乐城高松	2007年4月	47,000	3,000	12,500	1,135	2007年6月	2	263	16	50	—	9	1
135. 永旺梦乐城绫川	2008年7月	57,000	4,000	49,044	1,757	2008年6月	3	509	16	140	—	8	1
136. 永旺梦乐城新居滨	2001年6月	67,000	3,500	35,000	1,563	2006年8月	5	1,068	10	30	—	11	1
137. 永旺梦乐城今治新都市	2016年4月	54,000	2,900	10,000	1,382	2017年7月	3	531	34	—	—	12	2
138. 永旺梦乐城高知	2000年12月	57,000	2,700	23,000	2,145	2007年9月	6	1,379	—	109	○	1	1

九州/冲绳

	开业时间	出租总面积 (约m ²)	停车位数量 (约台)	植树株数	员工人数	防灾协议 签订年月	AED 设置台数	献血参加 人数	注册残疾人专 用停车位数量	太阳能电池板 容量(kW)	空调换气 节能系统	普通EV 充电桩	快速EV 充电桩
139. 永旺梦乐城福岡	2004年6月	90,000	5,000	14,000	2,799	2012年4月	6	1,659	21	—	—	6	1
140. 永旺梦乐城直方	2005年4月	58,000	3,400	39,000	2,083	2006年8月	4	155	20	—	○	9	1
141. 永旺梦乐城筑紫野	2008年12月	80,000	3,800	20,000	3,098	2009年4月	6	2,939	17	110	○	11	1
142. 永旺梦乐城大牟田	2011年3月	57,000	4,800	20,000	1,786	2011年9月	3	1,107	16	590	—	11	—
143. 永旺梦乐城福津	2012年4月	61,000	3,500	27,000	2,639	2012年3月	4	1,444	25	—	○	12	—
144. 永旺梦乐城八幡东	2006年11月	44,341	2,200	19,242	1,690	2007年8月	2	713	10	204	—	2	—
145. 永旺梦乐城宇城	1997年11月	63,000	3,300	50,000	785	2007年11月	2	32	—	1,409	—	10	—
146. 永旺梦乐城熊本	2005年10月	73,000	4,800	27,000	2,190	2006年10月	3	1,965	—	—	—	12	—
147. 永旺梦乐城三光	1996年12月	40,000	2,500	36,000	803	2006年2月	3	1,005	—	—	—	1	1
148. 永旺梦乐城宫崎	2005年5月	70,000	4,000	56,000	2,317	2006年9月	6	682	12	50	○	11	—
149. 永旺梦乐城都城站前	2008年12月	28,000	1,700	8,000	1,060	2008年11月	3	566	—	90	—	9	1
150. 永旺梦乐城冲绳Rycom	2015年4月	78,000	4,000	26,000	3,315	—	6	595	—	259	—	14	4

中国

	开业时间	出租总面积 (约m ²)	停车位数量 (约台)	植树株数	员工人数	LED	太阳能发电 (kW)	自动控制 系统 (电气、空调)	冷冻机转换 控制	幕墙 遮光·隔热薄膜	屋顶 绿化	中水利用 (绿化带浇水)	电动汽车充 电站
151. 永旺梦乐城北京国际商城	2008年11月	53,000	3,000	8,000	约1,760	○	—	—	—	○	—	—	—
152. 永旺梦乐城北京丰台	2015年9月	58,000	2,000	3,969	约1,140	○	65	○	○	○	—	○	16
153. 永旺梦乐城天津TEDA	2010年10月	55,000	2,500	8,000	约720	○	—	○	—	○	—	○	—
154. 永旺梦乐城天津中北	2012年4月	62,000	3,700	10,000	约2,090	○	—	○	—	○	—	○	—
155. 永旺梦乐城天津梅江	2014年1月	63,000	2,400	10,000	约1,360	○	—	○	○	○	—	○	—
156. 永旺梦乐城天津津南	2017年10月	70,000	2,600	6,000	约2,360	○	85	○	○	○	—	○	75
157. 永旺梦乐城河北燕郊	2016年11月	70,000	3,000	6,000	约2,500	○	85	○	○	○	—	○	98
158. 永旺梦乐城苏州吴中	2014年4月	75,000	3,100	6,000	约3,300	○	50	○	○	○	—	—	—
159. 永旺梦乐城苏州园区湖东	2015年5月	75,000	3,000	3,300	约2,920	○	43	○	○	○	○	○	8
160. 永旺梦乐城苏州新区	2016年1月	74,000	3,200	3,817	约3,960	○	60	○	○	○	○	○	132
161. 永旺梦乐城南通星湖	2017年12月	77,000	3,000	6,000	约2,800	○	360	○	○	○	○	—	60
162. 永旺梦乐城杭州良渚新城	2015年11月	66,000	2,500	4,000	约1,020	○	30	○	○	○	○	○	15

中国(续)

	开业时间	出租总面积 (约m ²)	停车位数量 (约台)	植树株数	员工人数	LED	太阳能发电 (kW)	自动控制 系统 (电气、空调)	冷冻机转换 控制	幕墙 遮光·隔热薄膜	屋顶 绿化	中水利用 (绿化带浇水)	电动汽车充 电站
163. 永旺梦乐城武汉金银潭	2014年12月	74,000	2,900	3,000	约3,210	○	—	○	○	—	—	—	—
164. 永旺梦乐城武汉金桥	2017年12月	54,700	1,700	2,500	约2,000	○	—	○	—	○	○	—	—
165. 永旺梦乐城武汉经开	2015年12月	105,000	4,000	5,000	约2,372	○	520	○	○	—	—	○	20
166. 永旺梦乐城广州番禺广场	2015年12月	65,000	1,700	3,500	约2,350	○	—	—	—	○	—	—	17
167. 永旺梦乐城佛山大沥	2017年12月	69,000	2,700	4,000	约1,370	○	190	○	○	—	—	—	20

越南

	开业时间	出租总面积 (约m ²)	停车位数量 (约台)	植树株数	员工人数	注册残疾人 专用停车 台数	LED	太阳能发电 (kW)	高效空调 系统	人感传感器 照明发/ 停控制	自动扶梯的 自动运行 控制	溪流河川	污水净化 设备
168. AEON MALL Tan Phu Celadon	2014年1月	49,900	摩托 汽车 4,000 500	10,000	约2,830	—	○	—	—	—	○	—	○
169. AEON MALL Binh Tan	2016年7月	59,000	摩托 汽车 约4,000 约1,500	10,000	约3,000	17	○	320	○	○	○	—	○
170. AEON MALL Binh Duong Canary	2014年11月	46,000	摩托 汽车 约6,000 约1,000	10,000	约2,000	—	○	—	—	—	○	—	○
171. AEON MALL Long Bien A	2015年10月	72,000	摩托 汽车 约10,000 约1,000	11,300	约2,200	8	○	—	○	○	○	○	○

柬埔寨

	开业时间	出租总面积 (约m ²)	停车位数量 (约台)	植树株数	员工人数	注册残疾人 专用停车 台数	LED	太阳能发电 (kW)	高效空调 系统	人感传感器 照明发/ 停控制	自动扶梯的 自动运行 控制	溪流河川	污水净化 设备
172. AEON MALL Phnom Penh	2014年6月	66,300	摩托 汽车 约1,600 约2,300	10,000	约2,500	9	○	225	○	○	○	○	○

印度尼西亚

	开业时间	出租总面积 (约m ²)	停车位数量 (约台)	植树株数	员工人数	注册残疾人 专用停车 台数	LED	太阳能发电 (kW)	高效空调 系统	人感传感器 照明发/ 停控制	自动扶梯的 自动运行 控制	溪流河川	污水净化 设备
173. AEON MALL BSD CITY	2015年5月	77,000	摩托 汽车 约2,300 约2,100	20,000	约3,000	—	○	24	—	○	○	—	○
174. AEON MALL Jakarta Garden City	2017年9月	63,000	摩托 汽车 约1,400 约3,000	8,000	约2,500	20	○	510	○	○	○	○	○

OPA

	开业时间	出租总面积 (约m ²)	停车位数量 (约台)	用地面积 (m)	建筑面积 (m)	专卖店数量
175. 秋田OPA	2017年10月	11,000	3,000	2,800	19,800	58
176. 水户OPA	2017年3月	12,500	1,500	3,500	25,500	58
177. 高崎OPA	2017年10月	26,000	7,000	7,400	42,000	161
178. 圣积楼之丘OPA	1999年9月	16,100	400	9,000	23,400	60
179. 新百合丘OPA	1997年11月	12,100	100	5,000	22,290	94
180. 藤泽OPA	1996年3月	9,000	800	2,100	19,000	64
181. 河原町OPA	1998年11月	9,800	—	2,700	18,900	107
182. 梅田OPA	2013年4月	2,200	—	—	3,300	20
183. 心斋桥OPA	1994年11月	10,500	—	2,800	27,000	85
心斋桥OPA 绮丽馆	1998年8月	2,300	—	1,000	4,900	11
184. 三宫OPA2	2017年2月	11,700	1,700	4,700	17,600	47
185. Canal City OPA	1996年4月	13,300	2,400	—	26,000	115
186. VIVRE GENE LAKETOWN	2008年9月	2,900	8,300	—	4,300	23
187. 横滨VIVRE	1978年10月	17,800	100	6,000	44,800	137
188. WORLD PORTERS VIVRE	1999年9月	18,100	1,100	20,000	35,300	93
189. 名古屋wondercity	2009年4月	2,700	5,100	—	3,600	13
190. 北大路VIVRE	1995年3月	22,180	500	17,600	76,200	94
191. 三宫VIVRE	1969年11月	5,700	—	1,500	10,800	35
192. 明石VIVRE	1997年10月	16,400	700	11,700	53,200	70
193. 天神VIVRE	1976年11月	9,770	1,100	2,400	23,900	84
194. 仙台FORUS	1984年11月	14,600	4,500	4,300	32,000	117
195. 金泽FORUS	2006年11月	26,100	4,200	100,300	60,300	197